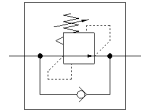


定差减压阀 LRL-M5-QS-4

产品代号: 153510

FESTO

不带压力表, 带外螺纹和QS 插头连接件.



技术参数

| 特性 | 值 |
|--------------|-----------------------------------------|
| 控制器功能 | 差压, 恒定 具有回流 |
| 气动连接, 气口 1 | M5 |
| 气动连接, 气口 2 | QS-4 |
| 安装类型 | 具有螺纹的 |
| 打开时的额定流量 | 30 l/min |
| 压力控制范围 | 2 ... 6 bar |
| 气源压力 1 MPa | 0 ... 0.9 MPa |
| 输入压力 1 | 0 ... 9 bar |
| 气源压力 1 psi | 0 ... 130.5 psi |
| 环境温度 | 0 ... 60 °C |
| 材料信息, 壳体 | PBT-加强 |
| 工作介质 | 压缩空气符合ISO8573-1:2010 [7:-:-] |
| 驱动器锁 | 带锁紧螺母的 |
| 装配位置 | 任意 |
| 设计结构 | 直控式活塞调节器 具有环路气源系统 |
| 关闭时的额定流量 | 30 l/min |
| 关于工作和先导介质的说明 | 可以使用经过润滑的压缩空气 (一旦使用后要求一直使用经过润滑的压缩空气) |
| PWIS 符合性 | VDMA24364-B1/B2-L |
| 产品重量 | 9.5 g |
| 材料信息, 螺纹塞 | 镀镍黄铜 |
| 材料备注 | 符合 RoHS |
| 材料信息, 螺纹密封 | PTFE |