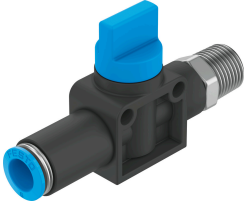


关断阀 HE-3-3/8-QS-10

订货号: 153481

FESTO



数据表

特性	值
阀功能	两位三通阀, 双电控
附加功能的选择	带排气功能
气接口, 气口 1	R3/8
气接口, 气口 2	QS-10
驱动方式	手册
安装方式	要么: 通过通孔直接安装 通过螺纹直接安装
标准标称流量	760.5 l/min
公称通径	4.6 mm
工作压力	-0.095 MPa...1 MPa -0.95 bar...10 bar
环境温度	0 °C...60 °C
外壳材料	加强型 PBT
工作介质	压缩空气, 符合 ISO 8573-1:2010[7:-:-]
排气功能	不带节流选项
密封原理	软密封
安装位置	可选
结构特点	活塞闸阀
先导类型	直接
流向	不可逆
工作和先导介质说明	可用润滑介质工作 (之后须一直润滑介质工作)
耐腐蚀等级 CRC	2 - 中等耐腐蚀能力
油漆湿润缺陷物质 (PWIS) 符合性	VDMA24364-B1/B2-L
洁净室等级	4 级, 符合 ISO 14644-1
介质温度	0 °C...60 °C
产品重量	60 g
气接口, 气口 3	非管式
旋入螺钉的材料	镀镍黄铜
材料说明	RoHS 合规
密封件材料	NBR