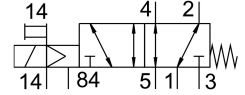
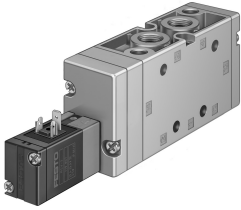


电磁阀 MVH-5-3/8-S-B

订货号: 15342

FESTO



数据表

特性	值
阀功能	两位五通, 单稳态
驱动方式	电控
宽度	40 mm
标准标称流量	2000 l/min
工作气口	G3/8
工作电压	24V DC
工作压力	-0.09 MPa...1 MPa -0.9 bar...10 bar
结构特点	活塞闸阀
复位类型	弹簧复位
公称通径	12 mm
网格尺寸	41 mm
排气功能	带节流选项
密封原理	软密封
安装位置	可选
手控装置	按钮式
先导类型	先导驱动
先导气源	外部
流向	可逆
搭接	正重叠
先导压力 Mpa	0.25 MPa...1 MPa
先导压力	2.5 bar...10 bar
最大开关频率	3 Hz
关闭时间	60 ms
打开时间	22 ms
0 信号的最大正向测试脉冲	2200 μ s
信号为 1 的最大负向测试脉冲	3700 μ s
线圈的特性参数	24 V DC: 2.5 W
允许的电压波动	+/- 10 %
工作介质	压缩空气, 符合 ISO 8573-1:2010 [7:4:4]
工作和先导介质说明	可用润滑介质工作 (之后须一直润滑介质工作)
耐腐蚀等级 CRC	1 - 低耐腐蚀能力

特性	值
油漆湿润缺陷物质 (PWIS) 符合性	VDMA24364-B1/B2-L
储存温度	-40 °C...60 °C
介质温度	-5 °C...50 °C
先导介质	压缩空气, 符合 ISO 8573-1:2010 [7:4:4]
环境温度	-5 °C...50 °C
产品重量	750 g
安装方式	要么: 在 PR 气路板上 带通孔
辅助先导气口 14	G1/8
先导排气口 84	M5
先导气口 14	G1/8
气接口, 气口 1	G3/8
气接口, 气口 2	G3/8
气接口, 气口 3	G3/8
气接口, 气口 4	G3/8
气接口, 气口 5	G3/8
材料说明	RoHS 合规
密封件材料	NBR
外壳材料	压铸铝