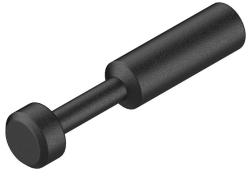


堵头 QSC-6H

订货号: 153268

FESTO



数据表

特性	值
规格	标准
安装位置	可选
设计	堵头
包规格	10
工作压力时完整温度范围	-0.095 MPa...0.6 MPa -13.775 psi...87 psi
工作压力完整温度范围	-0.95 bar...6 bar
取决于温度的工作压力	-0.095 MPa...1.4 MPa -0.95 bar...14 bar -13.775 psi...203 psi
海事分类	参见证书
工作介质	压缩空气, 符合 ISO 8573-1:2010 [7:-:-] 含水量符合 www.festo.com 上的制造商合格声明
工作和先导介质说明	可用润滑介质工作
耐腐蚀等级 CRC	1 - 低耐腐蚀能力
油漆湿润缺陷物质 (PWIS) 符合性	VDMA24364-B1/B2-L
洁净室等级	静态安装的元件, 根据 ISO 14644-1 无法进行有意义的评估
环境温度	-10 °C...80 °C
产品重量	0.5 g
气接口, 气口 1	插入式轴套 Ø 6 mm
材料说明	RoHS 合规
外壳材料	PBT