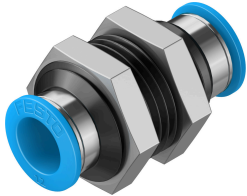


穿板式快插接头 QSS-12

订货号: 153161

FESTO



数据表

特性	值
规格	标准
公称通径	11 mm
安装位置	可选
设计	穿板式
包规格	10
结构特点	推挽原理
工作压力时完整温度范围	-0.095 MPa...0.6 MPa -13.775 psi...87 psi
工作压力完整温度范围	-0.95 bar...6 bar
取决于温度的工作压力	-0.095 MPa...1.4 MPa -0.95 bar...14 bar -13.775 psi...203 psi
海事分类	参见证书
工作介质	压缩空气, 符合 ISO 8573-1:2010 [7:-:-] 含水量符合 www.festo.com 上的制造商合格声明
工作和先导介质说明	可用润滑介质工作
耐腐蚀等级 CRC	1 - 低耐腐蚀能力
油漆湿润缺陷物质 (PWIS) 符合性	VDMA24364-B1/B2-L
洁净室等级	4 级, 符合 ISO 14644-1
环境温度	-10 °C...80 °C
产品重量	52 g
安装方式	外六角, A/F 27 mm
气接口, 气口 1	用于 12 mm 外径的气管
气接口, 气口 2	用于 12 mm 外径的气管
释放环颜色	蓝色
材料说明	RoHS 合规
外壳材料	阳极氧化铝
释放环材料	POM
螺母材料	镀镍黄铜
气管密封件材料	NBR
气管夹紧元件材料	高合金不锈钢