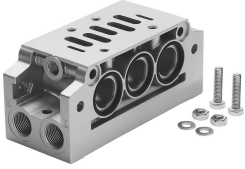


# 直角气路板底座 NAVW-1/4-NPT-1

订货号: 152792

FESTO



## 数据表

特性	值
宽度	110 mm
工作压力	0 bar...16 bar
工作介质	压缩空气, 符合 ISO 8573-1:2010[7:-:-]
油漆湿润缺陷物质 (PWIS) 符合性	VDMA24364-B2-L
介质温度	-10 °C...60 °C
环境温度	-10 °C...60 °C
底座的安装方法	通过通孔
先导气口 12	1/8 NPT
先导气口 14	1/8 NPT
气接口, 气口 1	1/4 NPT
气接口, 气口 2	1/4 NPT
气接口, 气口 4	1/4 NPT