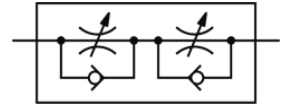
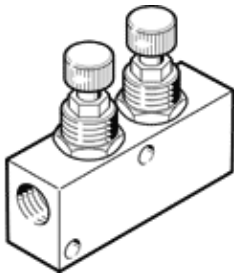


单向节流阀 GR-1/8X2-B

产品代号: 152612

FESTO



技术参数

特性	值
阀功能	单向节流功能
气动连接, 气口 1	G1/8
气动连接, 气口 2	G1/8
调节元件	凸缘螺丝
安装类型	前面板安装 带通孔 可选
节流方向上的标准额定流量	205 l/min
单向节流方向上的标准额定流量	190 l/min
工作压力	0.5 ... 10 bar
环境温度	-20 ... 60 °C
材料信息, 壳体	锻造铝合金
装配位置	任意
工作介质	压缩空气符合ISO8573-1:2010 [7:4:4]
关于工作和先导介质的说明	可以使用经过润滑的压缩空气 (一旦使用后要求一直使用经过润滑的压缩空气)
PWIS 符合性	VDMA24364-B1/B2-L
介质温度	-20 ... 60 °C
额定尺寸	3 mm
产品重量	54 g
材料备注	符合 RoHS
材料信息, 密封	NBR
材料信息, 轴套	POM
材料信息, 调节螺钉	高合金钢
材料信息, 螺母	锻造铝合金