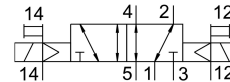
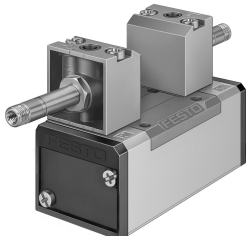


电磁阀 JMFH-5/2-D-1-S-C

订货号: 152563

FESTO



数据表

特性	值
阀功能	两位五通双电控
驱动方式	电控
宽度	42 mm
标准标称流量	1200 l/min
工作气口	底座规格 1，符合 ISO 5599-1 标准 G1/4
工作电压	通过电磁线圈，须另外订购
工作压力	-0.9 bar...16 bar
结构特点	活塞闸阀
海事分类	参见证书
防护等级	IP65
公称通径	8 mm
网格尺寸	43 mm
排气功能	带节流选项
密封原理	软密封
安装位置	可选
符合标准	ISO 5599-1
手控装置	通过附件锁定 按钮式
ISO 规范	169
先导类型	先导驱动
先导气源	外部
流向	可逆
搭接	正重叠
先导压力	2 bar...10 bar
逆转开关时间	16 ms
0 信号的最大正向测试脉冲	2200 μ s
信号为 1 的最大负向测试脉冲	3700 μ s
工作介质	压缩空气，符合 ISO 8573-1:2010 [7:4:4]
工作和先导介质说明	可用润滑介质工作（之后须一直润滑介质工作）
抗振性	运输应用测试，严重性等级 1，符合 FN 942017-4 和 EN 60068-2-6 标准

特性	值
耐冲击性	冲击测试，严重性等级 2，符合 FN 942017-5 和 EN 60068-2-27
油漆湿润缺陷物质 (PWIS) 符合性	VDMA24364-B1/B2-L
介质温度	-10 °C...60 °C
声压级	85 dB(A)
先导介质	压缩空气，符合 ISO 8573-1:2010 [7:4:4]
环境温度	-5 °C...40 °C
产品重量	490 g
电气接口	通过 F 型线圈，须另外订购
安装方式	底座上 带通孔
先导气口 12	底座规格 1，符合 ISO 5599-1 标准
先导气口 14	底座规格 1，符合 ISO 5599-1 标准
气接口，气口 1	底座规格 1，符合 ISO 5599-1 标准
气接口，气口 2	底座规格 1，符合 ISO 5599-1 标准
气接口，气口 3	底座规格 1，符合 ISO 5599-1 标准
气接口，气口 4	底座规格 1，符合 ISO 5599-1 标准
气接口，气口 5	底座规格 1，符合 ISO 5599-1 标准
材料说明	RoHS 合规
密封件材料	HNBR NBR
外壳材料	压铸铝