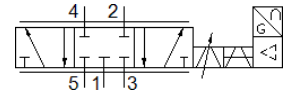
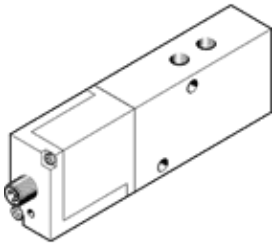


比例方向控制阀

MPYE-5-1/8-HF-010-B

产品代号: 151693

FESTO



技术参数

特性	值
额定尺寸	6 mm
驱动类型	电气的
密封原则	硬性
装配位置	任意
设计结构	活塞滑块
复位类型	磁性弹簧
安全操作指导	MPYE安全位置：如果电源电缆断裂，将切换到中间封闭位置
先导类型	直接
流动方向	不可逆
阀功能	5/3 中封式
极性容错保护	对于所有的电接口
工作压力 MPa	0 ... 1 MPa
工作压力	0 ... 10 bar
b 值	0.26
C 值	3.1 l/sbar
标准额定流量	700 l/min
极限频率	95 Hz
最大迟滞	0.4 %
工作电压范围 DC	17 ... 30 V
残余纹波	5 %
设定值/实际值	电压类型0 - 10 V
授权	RCM Mark
KC 标记	KC-EMV
CE 符号 (参见符合的标准)	根据 EU-EMV 指导原则 符合EU RoHS 指令
UKCA 标志 (参见一致性声明)	符合英国 EMC 指令 符合英国 RoHS 指令
工作介质	压缩空气符合ISO8573-1:2010 [6:4:4]
关于工作和先导介质的说明	不可使用经过润滑的压缩空气
耐腐蚀等级 CRC	2 - 中等腐蚀影响
PWIS 符合性	VDMA24364-B2-L
介质温度	5 ... 40 °C
防护等级	IP65
环境温度	0 ... 50 °C
产品重量	285 g
电连接	4针 M12x1 插头 圆形设计
安装类型	带通孔
气动连接, 气口 1	G1/8
气动连接, 气口 2	G1/8
气动连接, 气口 3	G1/8
气动连接, 气口 4	G1/8
气动连接, 气口 5	G1/8
材料备注	符合 RoHS

特性	值
材料信息, 盖	ABS 有镀层
材料信息, 密封	NBR
材料信息, 壳体	铝 阳极氧化处理