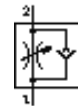
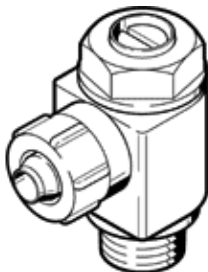


单向节流阀 GRLA-1/4-NPT-3/8-B

产品代号: 151549

FESTO

用于排气节流, 带有可转动接头.
该产品只可从Festo USA订购



技术参数

特性	值
阀功能	单向节流阀功能, 用于排气
气动连接, 气口 2	NPT1/4-18
调节元件	开槽头螺丝
安装类型	具有螺纹的
工作压力	0.3 ... 10 bar
环境温度	-10 ... 60 °C
工作介质	过滤、未润滑压缩空气, 过滤精度40 衞 过滤、已润滑的压缩空气, 过滤精度 40 衞
介质温度	-10 ... 60 °C