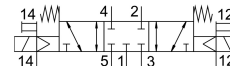
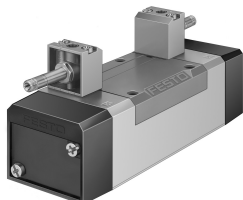


电磁阀 MFH-5/3G-D-3-S-C

订货号: 151034

FESTO



数据表

| 特性 | 值 |
|-----------------|--|
| 阀功能 | 三位五通中封式 |
| 驱动方式 | 电控 |
| 宽度 | 65 mm |
| 标准标称流量 | 4100 l/min |
| 工作气口 | 底座规格 3, 符合 ISO 5599-1 标准 G1/2 |
| 工作电压 | 通过电磁线圈, 须另外订购 |
| 工作压力 | -0.09 MPa...1.6 MPa -0.9 bar...16 bar |
| 结构特点 | 活塞闸阀 |
| 复位类型 | 弹簧复位 |
| 海事分类 | 参见证书 |
| 防护等级 | IP65 |
| 公称通径 | 14.5 mm |
| 网格尺寸 | 71 mm |
| 排气功能 | 带节流选项 |
| 密封原理 | 软密封 |
| 安装位置 | 可选 |
| 符合标准 | ISO 5599-1 |
| 手控装置 | 通过附件锁定 按钮式 |
| ISO 规范 | 369 |
| 先导类型 | 先导驱动 |
| 先导气源 | 外部 |
| 流向 | 可逆 |
| 搭接 | 正重叠 |
| 先导压力 | 3 bar...10 bar |
| 关闭时间 | 77 ms |
| 打开时间 | 36 ms |
| 0 信号的最大正向测试脉冲 | 2200 μ s |
| 信号为 1 的最大负向测试脉冲 | 3700 μ s |
| 工作介质 | 压缩空气, 符合 ISO 8573-1:2010[7:4:4] |

| 特性 | 值 |
|-----------------------|---|
| 工作和先导介质说明 | 可用润滑介质工作 (之后须一直润滑介质工作) |
| 抗振性 | 运输应用测试, 严重性等级 1, 符合 FN 942017-4 和 EN 60068-2-6 标准 |
| 耐冲击性 | 冲击测试, 严重性等级 2, 符合 FN 942017-5 和 EN 60068-2-27 |
| 油漆湿润缺陷物质 (PWIS) 符合性 | VDMA24364-B1/B2-L |
| 介质温度 | -10 °C...60 °C |
| 声压级 | 85 dB(A) |
| 先导介质 | 压缩空气, 符合 ISO 8573-1:2010[7:4:4] |
| 环境温度 | -5 °C...40 °C |
| 产品重量 | 1040 g |
| 电气接口 | 通过 F 型线圈, 须另外订购 |
| 安装方式 | 底座上 通过通孔和螺钉 |
| 先导排气口 82 | M5 |
| 先导排气口 84 | M5 |
| 先导气口 12 | 底座规格 3, 符合 ISO 5599-1 标准 |
| 先导气口 14 | 底座规格 3, 符合 ISO 5599-1 标准 |
| 气接口, 气口 1 | 底座规格 3, 符合 ISO 5599-1 标准 |
| 气接口, 气口 2 | 底座规格 3, 符合 ISO 5599-1 标准 |
| 气接口, 气口 3 | 气路板规格 3 符合 ISO 5599-1 标准 |
| 气接口, 气口 4 | 底座规格 3, 符合 ISO 5599-1 标准 |
| 气接口, 气口 5 | 底座规格 3, 符合 ISO 5599-1 标准 |
| 材料说明 | RoHS 合规 |
| 密封件材料 | HNBR NBR |
| 外壳材料 | 压铸铝 |