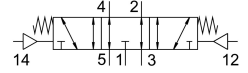
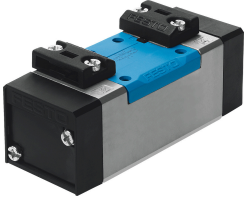


# 气控阀 VL-5/3E-D-1-C

订货号: 151011

FESTO



## 数据表

特性	值
阀功能	三位五通中泄式
驱动方式	气动
宽度	42 mm
标准标称流量	1200 l/min
工作气口	底座规格 1，符合 ISO 5599-1 标准 G1/4
工作压力	-0.9 bar...16 bar
结构特点	活塞闸阀
复位类型	弹簧复位
公称通径	8 mm
网格尺寸	43 mm
排气功能	带节流选项
密封原理	软密封
安装位置	可选
符合标准	ISO 5599-1
手控装置	无
ISO 规范	108
先导类型	直接
流向	可逆
搭接	正重叠
先导压力	3 bar...16 bar
关闭时间	45 ms
打开时间	7 ms
工作介质	压缩空气，符合 ISO 8573-1:2010 [7:4:4]
工作和先导介质说明	可用润滑介质工作 (之后须一直润滑介质工作)
抗振性	运输应用测试，严重性等级 1，符合 FN 942017-4 和 EN 60068-2-6 标准
耐冲击性	冲击测试，严重性等级 2，符合 FN 942017-5 和 EN 60068-2-27
油漆湿润缺陷物质 (PWIS) 符合性	VDMA24364-B1/B2-L
介质温度	-10 °C...60 °C
声压级	85 dB(A)
先导介质	压缩空气，符合 ISO 8573-1:2010 [7:4:4]

特性	值
环境温度	-10 °C...60 °C
产品重量	320 g
安装方式	底座上 带通孔
先导气口 12	底座规格 1, 符合 ISO 5599-1 标准
先导气口 14	底座规格 1, 符合 ISO 5599-1 标准
气接口, 气口 1	底座规格 1, 符合 ISO 5599-1 标准
气接口, 气口 2	底座规格 1, 符合 ISO 5599-1 标准
气接口, 气口 3	底座规格 1, 符合 ISO 5599-1 标准
气接口, 气口 4	底座规格 1, 符合 ISO 5599-1 标准
气接口, 气口 5	底座规格 1, 符合 ISO 5599-1 标准
材料说明	RoHS 合规
密封件材料	HNBR NBR
外壳材料	压铸铝