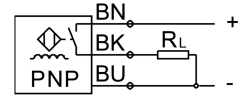
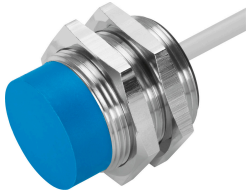


接近开关 SIEN-M30NB-PS-K-L

订货号: 150442

FESTO



数据表

特性	值
符合标准	EN 60947-5-2
认证	RCM 商标 c UL us 认证 (OL)
CE 认证 (见合格声明)	符合欧盟电磁兼容性指令
材料说明	RoHS 合规
额定工作距离	15 mm
保证工作距离	12.15 mm
换算系数	铝 = 0.5 不锈钢 St 18/8 = 0.85 铜 = 0.43 黄铜 = 0.53 钢 St 37 = 1.0
环境温度	-25 °C...70 °C
重复精度	0.75 mm
开关输出	PNP
开关元件功能	常开触点
迟滞	1.65 mm
最大开关频率	700 Hz
最大输出电流	200 mA
电压降	2 V
短路电流额定值	脉冲式
工作电压范围 DC	11 V...30 V
残余波纹	+/- 20 %
空载电源电流	10 mA
反极性保护	适用于所有电气连接
电气接口	3 针 电缆
电缆长度	2.5 m
电缆护套材料	TPE-U(PUR)
规格	M30x1.5
安装方式	通过锁紧螺母 非齐平
紧固扭矩	40 Nm

特性	值
产品重量	150 g
外壳材料	黄铜 PBTP 镀铬
开关状态指示	黄色 LED
带移动电缆的环境温度	-5 °C...70 °C
防护等级	IP67
抗电涌性	0.8 kV
油漆湿润缺陷物质 (PWIS) 符合性	VDMA24364-B2-L
污染等级	3
关于传感器选择的附加信息	具有标准感测距离
电气输出	PNP
传感器设计的选择	标准