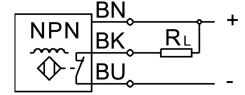
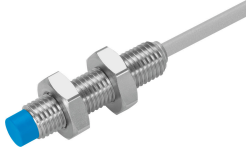


接近开关 SIEN-M8NB-NO-K-L

订货号: 150396

FESTO



数据表

特性	值
符合标准	EN 60947-5-2
认证	RCM 商标 c UL us 认证 (OL)
CE 认证 (见合格声明)	符合欧盟电磁兼容性指令
额定工作距离	2.5 mm
保证工作距离	2.03 mm
换算系数	铝 = 0.25 不锈钢 St 18/8 = 0.7 铜 = 0.2 黄铜 = 0.35 钢 St 37 = 1.0
环境温度	-25 °C...70 °C
恒定条件下的重复精度	0.12 mm
开关输出	NPN
开关元件功能	常闭触点
迟滞	0.12 mm
最大开关频率	3000 Hz
最大输出电流	200 mA
电压降	2 V
电感式保护电路	集成
短路电流额定值	脉冲式
工作电压范围 DC	10 V...30 V
残余波纹	± 10%
空载电源电流	10 mA
反极性保护	适用于所有电气连接
电气接口	电缆
电缆长度	2.5 m
电缆护套材料	TPE-U(PUR)
规格	M8x1
安装方式	通过锁紧螺母 非齐平
产品重量	53 g

特性	值
外壳材料	PBTP 高合金不锈钢
开关状态指示	黄色 LED
带移动电缆的环境温度	-5 °C...70 °C
防护等级	IP65 IP67
耐腐蚀等级 CRC	2 - 中等耐腐蚀能力
油漆湿润缺陷物质 (PWIS) 符合性	VDMA24364-B2-L
关于传感器选择的附加信息	具有标准感测距离
电气输出	NPN
传感器设计的选择	标准