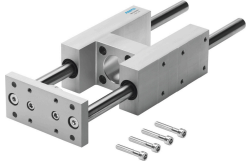


导向单元 FENG-32-400-KF

订货号: 150290

FESTO



数据表

特性	值
规格	32
行程	400 mm
安装位置	可选
导轨	循环滚珠轴承导轨
结构特点	导轨
防爆	区 1 (ATEX) 区 2 (ATEX) 区 21 (ATEX) 区 22 (ATEX)
油漆湿润缺陷物质 (PWIS) 符合性	VDMA24364-B2-L
环境温度	-20 °C...80 °C
最大力 F_y	750 N
最大力 F_y , 静态	1020 N
最大力 F_z	750 N
最大力 F_z , 静态	1020 N
最大力矩 M_x	28 Nm
最大扭矩 M_x , 静态	38 Nm
最大力矩 M_y	34 Nm
最大扭矩 M_y , 静态	46 Nm
最大力矩 M_z	34 Nm
最大扭矩 M_z , 静态	46 Nm
位移力	15 N
产品重量	2250 g
安装方式	通过内螺纹安装
材料说明	RoHS 合规
导向部件材料	回火钢
外壳材料	阳极氧化精制铝合金
联接板材料	阳极氧化精制铝合金