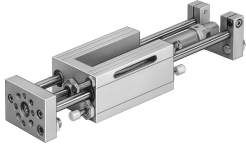


直线驱动单元 SLE-32- -KF-A

订货号: 150093

FESTO



数据表

特性	值
行程	10 mm...500 mm
活塞直径	32 mm
工作模式，驱动单元	联接板
缓冲	液压缓冲器，稳定的特性曲线
安装位置	可选
导轨	循环滚珠轴承导轨
结构特点	导轨
位置检测	通过接近开关 通过电感式传感器
工作压力	0.15 MPa...1.2 MPa 1.5 bar...12 bar
工作模式	双作用
工作介质	压缩空气，符合 ISO 8573-1:2010 [7:4:4]
工作和先导介质说明	可用润滑介质工作（之后须一直润滑介质工作）
耐腐蚀等级 CRC	0 - 无耐腐蚀能力
油漆湿润缺陷物质（PWIS）符合性	VDMA24364-B2-L
环境温度	-20 °C...80 °C
6 bar 时的理论力值，返回行程	415 N
6 bar 时的理论力值，前进行程	483 N
0 mm 行程的移动质量	1500 g
每 10 mm 行程的额外移动质量	31 g
0 mm 行程的基本重量	4300 g
每 10 m 行程的附加重量	57 g
气动接口	G1/8
盖子材料	压铸铝
密封件材料	PA
外壳材料	压铸铝
活塞杆材料	高合金钢
缸筒材料	精制铝合金