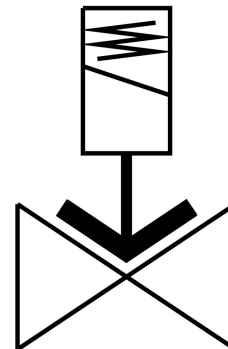


# 电磁阀 VZWF-B-L-M22C-N34-275-3AP4-6

订货号: 1492353

FESTO



## 数据表

特性	值
结构特点	膜片式阀 强制先导工作
驱动方式	电控
密封原理	软密封
安装位置	电磁阀垂直
安装方式	管式安装
过程阀连接	3/4 NPT
电气接口	类型 A 插头 符合 EN 175301-803 标准 方形
公称通径	27.5 mm
阀功能	两位两通, 常闭, 单稳态
手控装置	无
流向	不可逆
中等	压缩空气, 符合 ISO 8573-1:2010[7:-:-] 惰性气体 矿物油 水 中性流体 按要求提供其它介质
标称压力 PN	40
压差	0 MPa 0 bar 0 psi
线圈的特性参数	230 V AC : 50/60 Hz, 启动功率 18.0 VA, 保持功率 15.0 VA
允许的电压波动	+/- 10 %
介质压力	0 MPa...0.6 MPa 0 bar...6 bar 0 psi...87 psi

特性	值
最大粘度	22 mm <sup>2</sup> /s
介质温度	-10 °C...80 °C
环境温度	-10 °C...35 °C
漏气率符合 EN 12266-1	A
流量 Kv	7.5 m <sup>3</sup> /h
标准标称流量	8020 l/min
打开时间	275 ms
关闭时间	290 ms
材料说明	RoHS 合规
油漆湿润缺陷物质 ( PWIS ) 符合性	VDMA24364 区域 III
外壳材料	铸造黄铜
外壳物料编号	CW617N
密封件材料	NBR
螺钉材料	高合金不锈钢
螺钉的物料编号	1.4301
产品重量	1500 g
CE 认证 ( 见合格声明 )	符合欧盟压力设备指令 符合欧盟低电压指令
CE 标记 ( 见合格声明 )	符合英国压力设备法规 符合英国电气设备相关规定
防护等级	IP65
耐腐蚀等级 CRC	1 - 低耐腐蚀能力