

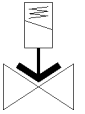
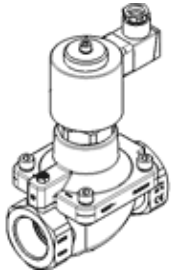
电磁阀

VZWF-L-M22C-G2-500-V-3AP4-6-R1

产品代号: 1492349

FESTO

力先导驱动, G2" 接口.



技术参数

特性	值
设计结构	膜片阀 强制
驱动类型	电气的
密封原则	软性
装配位置	磁铁垂直安装
安装类型	线路安装
过程阀接口	G2
电连接	插头样式 A 型, 符合 EN 175301-803 插头 符合 EN 175301-803 标准 方块形结构
额定尺寸	50 mm
阀功能	2/2 常闭, 单电控
手控装置	无
流动方向	不可逆
介质	压缩空气符合 ISO 8573-1:2010 [7:-:-] 惰性气体 矿物油 水 中性流体 其它介质视要求而定
过程阀的额定压力	40
压差 (MPa)	0 MPa
差压	0 bar
压差 (psi)	0 psi
线圈的特性参数	230 V AC: 50/60 Hz, 提起功耗 30 VA, 保持功耗 30 VA
许用压力波动	+/- 10 %
介质压力	0 ... 0.6 MPa
工作压力	0 ... 6 bar
介质压力 psi	0 ... 87 psi
最大粘度	22 mm ² /s
介质温度	-10 ... 80 °C
环境温度	-10 ... 35 °C
漏气率符合 EN 12266-1 标准	A
流量 Kv	28 m ³ /h
标准额定流量	29,900 l/min
切换时间, 打开	1,220 ms
切换时间, 关闭	2,140 ms
材料备注	符合 RoHS
PWIS 符合性	VDMA 24364 区域 III
材料信息, 壳体	不锈钢铸件
外壳的材料编号	1.4581
材料信息, 密封	FPM
材料信息, 螺丝	高合金钢, 耐腐蚀

特性	值
材料编号, 螺钉	1.4301
产品重量	6,500 g
CE 符号 (参见符合的标准)	根据 EU 打印设备指导原则 根据 EU low 电压 指导原则
UKCA 标志 (参见一致性声明)	符合英国电气设备指令
防护等级	IP65
耐腐蚀等级 CRC	3 - 强腐蚀影响