

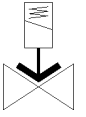
电磁阀

VZWF-L-M22C-G112-400-E-1P4-10

产品代号: 1492132

FESTO

力先导驱动, G11/2" 接口.



技术参数

特性	值
设计结构	膜片阀 强制
驱动类型	电气的
密封原则	软性
装配位置	磁铁竖直安装
安装类型	线路安装
过程阀接口	G1 1/2
电连接	插头样式 A 型, 符合EN 175301-803 插头 符合EN 175301-803标准 方块形结构
额定尺寸	40 mm
阀功能	2/2 常闭, 单电控
手控装置	无
流动方向	不可逆
介质	压缩空气符合ISO8573-1:2010 [7:-:-] 惰性气体 矿物油 水 中性流体 其它介质视要求而定
过程阀的额定压力	40
压差 (MPa)	0 MPa
差压	0 bar
压差 (psi)	0 psi
线圈的特性参数	24 V DC: 30 W
许用压力波动	+/- 10 %
介质压力	0 ... 1 MPa
工作压力	0 ... 10 bar
介质压力psi	0 ... 145 psi
最大粘度	22 mm ² /s
介质温度	-10 ... 80 °C
环境温度	-10 ... 35 °C
漏气率符合 EN 12266-1标准	A
流量 Kv	22.5 m ³ /h
标准额定流量	23,500 l/min
切换时间, 打开	620 ms
切换时间, 关闭	1,140 ms
材料备注	符合 RoHS
PWIS 符合性	VDMA24364 区域III
材料信息, 壳体	铸造黄铜
外壳的材料编号	CW617N
材料信息, 密封	EPDM
材料信息, 螺丝	高合金钢, 耐腐蚀

特性	值
材料编号, 螺钉	1.4301
产品重量	4,500 g
CE 符号 (参见符合的标准)	根据 EU 打印设备指导原则
防护等级	IP65
耐腐蚀等级 CRC	1 – 低腐蚀影响