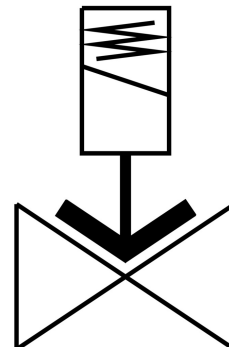


# 电磁阀 VZWF-B-L-M22C-G1-275-E-1P4-6

订货号: 1492130

FESTO



## 数据表

特性	值
结构特点	膜片式阀 强制先导工作
驱动方式	电控
密封原理	软密封
安装位置	电磁阀垂直
安装方式	管式安装
过程阀连接	G1
电气接口	类型 A 插头 符合 EN 175301-803 标准 方形
公称通径	27.5 mm
阀功能	两位两通, 常闭, 单稳态
手控装置	无
流向	不可逆
中等	压缩空气, 符合 ISO 8573-1:2010[7:-:-] 惰性气体 矿物油 水 中性流体 按要求提供其它介质
标称压力 PN	40
压差	0 MPa 0 bar 0 psi
线圈的特性参数	24 V DC: 11.0 W
允许的电压波动	+/- 10 %
介质压力	0 MPa...0.6 MPa 0 bar...6 bar 0 psi...87 psi

特性	值
最大粘度	22 mm <sup>2</sup> /s
介质温度	-10 °C...80 °C
环境温度	-10 °C...35 °C
漏气率符合 EN 12266-1	A
流量 Kv	11 m <sup>3</sup> /h
标准标称流量	11750 l/min
打开时间	275 ms
关闭时间	290 ms
材料说明	RoHS 合规
油漆湿润缺陷物质 ( PWIS ) 符合性	VDMA24364 区域 III
外壳材料	铸造黄铜
外壳物料编号	CW617N
密封件材料	EPDM
螺钉材料	高合金不锈钢
螺钉的物料编号	1.4301
产品重量	1500 g
防护等级	IP65
耐腐蚀等级 CRC	1 - 低耐腐蚀能力