

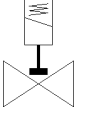
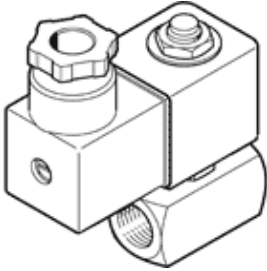
# 电磁阀

## VZWD-L-M22C-M-G18-15-V-3AP4-30

产品代号: 1491982

FESTO

直接驱动, G1/8"接口.



### 技术参数

| 特性                 | 值   |
|--------------------|---|
| 设计结构               | 直动式提动阀  |
| 驱动类型               | 电气的   |
| 密封原则               | 软性  |
| 装配位置               | 任意  |
| 安装类型               | 线路安装  |
| 过程阀接口              | G1/8  |
| 电连接                | 插头样式 A 型, 符合EN 175301-803<br>插头<br>符合EN 175301-803标准<br>方块形结构         |
| 额定尺寸               | 1.5 mm  |
| 阀功能                | 2/2 常闭, 单电控   |
| 手控装置               | 无   |
| 流动方向               | 不可逆   |
| 介质                 | 压缩空气符合ISO8573-1:2010 [7:4:4]<br>惰性气体<br>矿物油<br>水<br>中性流体<br>其它介质视要求而定 |
| 过程阀的额定压力           | 50  |
| 压差 (MPa)           | 0 MPa   |
| 差压                 | 0 bar   |
| 压差 (psi)           | 0 psi   |
| 线圈的特性参数            | 230 V AC: 50/60 Hz, 提起功耗 10.5 VA, 保持功耗 7.6 VA                         |
| 绝缘等级               | F   |
| 许用压力波动             | +/- 10 %  |
| 持续通电率              | 100 %   |
| 复位类型               | 机械弹簧  |
| 先导类型               | 直接  |
| 介质压力               | 0 ... 3 MPa   |
| 工作压力               | 0 ... 30 bar  |
| 介质压力psi            | 0 ... 435 psi   |
| 最大粘度               | 22 mm <sup>2</sup> /s   |
| 介质温度               | -10 ... 80 °C   |
| 环境温度               | -10 ... 35 °C   |
| 漏气率符合 EN 12266-1标准 | A   |
| 流量 Kv              | 0.09 m <sup>3</sup> /h  |
| 标准额定流量             | 95 l/min  |
| 切换时间, 打开           | 25 ms   |
| 切换时间, 关闭           | 10 ms   |
| 材料备注               | 符合 RoHS   |
| PWIS 符合性           | VDMA24364 区域III   |
| 材料信息, 壳体           | 黄铜  |

| 特性                | 值                 |
|-------------------|-------------------|
| 外壳的材料编号           | CW614N            |
| 材料信息, 密封          | FPM               |
| 产品重量              | 300 g             |
| CE 符号 (参见符合的标准)   | 根据 EU low 电压 指导原则 |
| UKCA 标志 (参见一致性声明) | 符合英国电气设备指令        |
| 防护等级              | IP65              |
| 耐腐蚀等级 CRC         | 1 – 低腐蚀影响         |