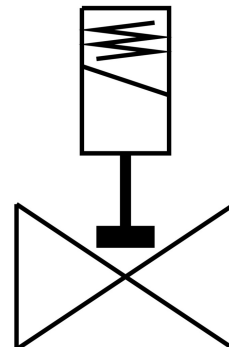


# 电磁阀 VZWD-L-M22C-M-N18-20-V-2AP4-40-R1

订货号: 1491967

FESTO



## 数据表

特性	值
结构特点	直动式提动阀
驱动方式	电控
密封原理	软密封
安装位置	可选
安装方式	管式安装
过程阀连接	1/8 NPT
电气接口	类型 A 插头 符合 EN 175301-803 标准 方形
公称通径	2 mm
阀功能	两位两通, 常闭, 单稳态
手控装置	无
流向	不可逆
中等	压缩空气, 符合 ISO 8573-1:2010 [7:4:4] 惰性气体 矿物油 水 中性流体 按要求提供其它介质
标称压力 PN	100
压差	0 MPa 0 bar 0 psi
线圈的特性参数	110 V AC : 50/60 Hz, 启动功率 19.0 VA, 保持功率 16.0 VA
绝缘材料等级	F
允许的电压波动	+/- 10 %
持续通电率	100%
复位类型	弹簧复位

特性	值
先导类型	直接
介质压力	0 MPa...4 MPa 0 bar...40 bar 0 psi...580 psi
最大粘度	22 mm <sup>2</sup> /s
介质温度	-10 °C...80 °C
环境温度	-10 °C...35 °C
漏气率符合 EN 12266-1	A
流量 Kv	0.13 m <sup>3</sup> /h
标准标称流量	140 l/min
打开时间	20 ms
关闭时间	18 ms
材料说明	RoHS 合规
油漆湿润缺陷物质 ( PWIS ) 符合性	VDMA24364 区域 III
外壳材料	高合金不锈钢
外壳物料编号	1.4305
密封件材料	FPM
产品重量	500 g
CE 认证 ( 见合格声明 )	符合欧盟低电压指令
CE 标记 ( 见合格声明 )	符合英国电气设备相关规定
防护等级	IP65
耐腐蚀等级 CRC	3 - 高耐腐蚀能力