

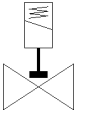
# 电磁阀

## VZWD-L-M22C-M-N14-10-V-2AP4-90

产品代号: 1491957

FESTO

直接驱动, NPT1/4" 接口.



### 技术参数

| 特性                  | 值   |
|---------------------|---|
| 设计结构                | 直动式提动阀  |
| 驱动类型                | 电气的   |
| 密封原则                | 软性  |
| 装配位置                | 任意  |
| 安装类型                | 线路安装  |
| 过程阀接口               | 1/4 NPT   |
| 电连接                 | 插头样式 A 型, 符合 EN 175301-803<br>插头<br>符合 EN 175301-803 标准<br>方块形结构        |
| 额定尺寸                | 1 mm  |
| 阀功能                 | 2/2 常闭, 单电控   |
| 手控装置                | 无   |
| 流动方向                | 不可逆   |
| 介质                  | 压缩空气符合 ISO 8573-1:2010 [7:4:4]<br>惰性气体<br>矿物油<br>水<br>中性流体<br>其它介质视要求而定 |
| 过程阀的额定压力            | 100   |
| 压差 (MPa)            | 0 MPa   |
| 差压                  | 0 bar   |
| 压差 (psi)            | 0 psi   |
| 线圈的特性参数             | 110 V AC: 50/60 Hz, 提起功耗 19 VA, 保持功耗 16 VA                              |
| 绝缘等级                | F   |
| 许用压力波动              | +/- 10 %  |
| 持续通电率               | 100 %   |
| 复位类型                | 机械弹簧  |
| 先导类型                | 直接  |
| 介质压力                | 0 ... 9 MPa   |
| 工作压力                | 0 ... 90 bar  |
| 介质压力 psi            | 0 ... 1,305 psi   |
| 最大粘度                | 22 mm <sup>2</sup> /s   |
| 介质温度                | -10 ... 80 °C   |
| 环境温度                | -10 ... 35 °C   |
| 漏气率符合 EN 12266-1 标准 | A   |
| 流量 Kv               | 0.06 m <sup>3</sup> /h  |
| 标准额定流量              | 60 l/min  |
| 切换时间, 打开            | 20 ms   |
| 切换时间, 关闭            | 18 ms   |
| 材料备注                | 符合 RoHS   |
| PWIS 符合性            | VDMA 24364 区域 III   |
| 材料信息, 壳体            | 铸造黄铜  |

| 特性                | 值                 |
|-------------------|-------------------|
| 外壳的材料编号           | CW617N            |
| 材料信息, 密封          | FPM               |
| 产品重量              | 550 g             |
| CE 符号 (参见符合的标准)   | 根据 EU low 电压 指导原则 |
| UKCA 标志 (参见一致性声明) | 符合英国电气设备指令        |
| 防护等级              | IP65              |
| 耐腐蚀等级 CRC         | 1 – 低腐蚀影响         |