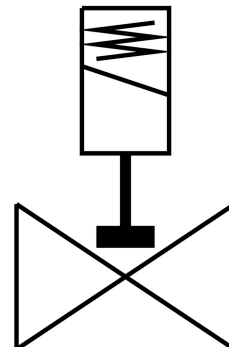


电磁阀 VZWD-L-M22C-M-G18-25-V-2AP4-22-R1

订货号: 1491929

FESTO



数据表

| 特性 | 值 |
|---------|---|
| 结构特点 | 直动式提动阀 |
| 驱动方式 | 电控 |
| 密封原理 | 软密封 |
| 安装位置 | 可选 |
| 安装方式 | 管式安装 |
| 过程阀连接 | G1/8 |
| 电气接口 | 类型 A 插头 符合 EN 175301-803 标准 方形 |
| 公称通径 | 2.5 mm |
| 阀功能 | 两位两通, 常闭, 单稳态 |
| 手控装置 | 无 |
| 流向 | 不可逆 |
| 中等 | 压缩空气, 符合 ISO 8573-1:2010 [7:4:4] 惰性气体 矿物油 水 中性流体 按要求提供其它介质 |
| 标称压力 PN | 100 |
| 压差 | 0 MPa 0 bar 0 psi |
| 线圈的特性参数 | 110 V AC : 50/60 Hz, 启动功率 19.0 VA, 保持功率 16.0 VA |
| 绝缘材料等级 | F |
| 允许的电压波动 | +/- 10 % |
| 持续通电率 | 100% |
| 复位类型 | 弹簧复位 |

| 特性 | 值 |
|-----------------------|--|
| 先导类型 | 直接 |
| 介质压力 | 0 MPa...2.2 MPa 0 bar...22 bar 0 psi...319 psi |
| 最大粘度 | 22 mm ² /s |
| 介质温度 | -10 °C...80 °C |
| 环境温度 | -10 °C...35 °C |
| 漏气率符合 EN 12266-1 | A |
| 流量 Kv | 0.16 m ³ /h |
| 标准标称流量 | 170 l/min |
| 打开时间 | 20 ms |
| 关闭时间 | 18 ms |
| 材料说明 | RoHS 合规 |
| 油漆湿润缺陷物质 (PWIS) 符合性 | VDMA24364 区域 III |
| 外壳材料 | 高合金不锈钢 |
| 外壳物料编号 | 1.4305 |
| 密封件材料 | FPM |
| 产品重量 | 500 g |
| CE 认证 (见合格声明) | 符合欧盟低电压指令 |
| CE 标记 (见合格声明) | 符合英国电气设备相关规定 |
| 防护等级 | IP65 |
| 耐腐蚀等级 CRC | 3 - 高耐腐蚀能力 |