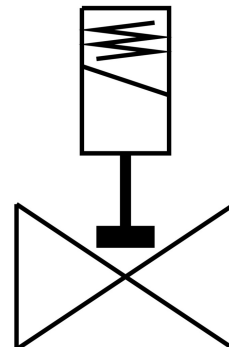


电磁阀 VZWD-L-M22C-M-G14-20-V-1P4-15

订货号: 1491830

FESTO



数据表

特性	值
结构特点	直动式提动阀
驱动方式	电控
密封原理	软密封
安装位置	可选
安装方式	管式安装
过程阀连接	G1/4
电气接口	类型 A 插头 符合 EN 175301-803 标准 方形
公称通径	2 mm
阀功能	两位两通, 常闭, 单稳态
手控装置	无
流向	不可逆
中等	压缩空气, 符合 ISO 8573-1:2010 [7:4:4] 惰性气体 矿物油 水 中性流体 按要求提供其它介质
标称压力 PN	50
压差	0 MPa 0 bar 0 psi
线圈的特性参数	24 V DC: 6.8 W
绝缘材料等级	H
允许的电压波动	+/- 10 %
持续通电率	100%
复位类型	弹簧复位

特性	值
先导类型	直接
介质压力	0 MPa...1.5 MPa 0 bar...15 bar 0 psi...217.5 psi
最大粘度	22 mm ² /s
介质温度	-10 °C...80 °C
环境温度	-10 °C...35 °C
漏气率符合 EN 12266-1	A
流量 Kv	0.13 m ³ /h
标准标称流量	140 l/min
打开时间	25 ms
关闭时间	10 ms
材料说明	RoHS 合规
油漆湿润缺陷物质 (PWIS) 符合性	VDMA24364 区域 III
外壳材料	黄铜
外壳物料编号	CW614N
密封件材料	FPM
产品重量	350 g
防护等级	IP65
耐腐蚀等级 CRC	1 - 低耐腐蚀能力