

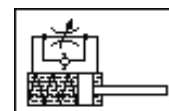
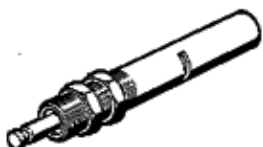
液压缓冲缸 YDR-20-25

产品代号: 14901

FESTO

筒型结构

当液压缓冲器短时间处于受压状态时(<30秒),需要0.4秒复位时间,而当长时间受压时(直至6小时)则需要1秒钟复位时间.



技术参数

特性	值
尺寸	20
行程	25 mm
缓冲	可调节 硬特性
复位时间短	0.4 s
复位时间长	1 s
环境温度	0 ... 80 °C
单位行程的最大能量消耗	62.5 J
每小时的最大能源消耗	54,000 J
最大残余能量	0.32 J
产品重量	460 g
安装类型	带锁定螺母
密封件的材料信息	NBR
外壳的材料信息	钢 经过电镀