

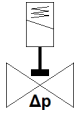
# 电磁阀

## VZWP-L-M22C-N38-130-1P4-40

产品代号: 1489971

FESTO

伺服控制，带活塞，NPT3/8" 接口。



### 技术参数

特性	值
设计结构	先导驱动式活塞提动阀
驱动类型	电气的
密封原则	软性
装配位置	线圈最好置于顶部
安装类型	线路安装
过程阀接口	3/8 NPT
电连接	插头样式 A 型，符合 EN 175301-803 插头 符合 EN 175301-803 标准 方块形结构
额定尺寸	13 mm
阀功能	2/2 常闭，单电控
手控装置	无
流动方向	不可逆
介质	压缩空气符合 ISO8573-1:2010 [7:4:4] 惰性气体 中性流体 其它介质视要求而定
过程阀的额定压力	40
压差 (MPa)	0.05 MPa
差压	0.5 bar
压差 (psi)	7.25 psi
线圈的特性参数	24 V DC: 6.8 W
绝缘等级	H
许用压力波动	+/- 10 %
持续通电率	100 %
先导类型	由先导控制
介质压力	0.05 ... 4 MPa
工作压力	0.5 ... 40 bar
介质压力 psi	7.25 ... 580 psi
最大粘度	22 mm <sup>2</sup> /s
介质温度	-10 ... 80 °C
环境温度	-10 ... 35 °C
漏气率符合 EN 12266-1 标准	A
流量 Kv	2 m <sup>3</sup> /h
标准额定流量	2,100 l/min
切换时间，打开	100 ms
切换时间，关闭	250 ms
材料备注	符合 RoHS
PWIS 符合性	VDMA24364 区域 III
材料信息，壳体	铸造黄铜
外壳的材料编号	CW617N
材料信息，密封	NBR
材料信息，螺丝	高合金钢，耐腐蚀
材料编号，螺钉	1.4301
产品重量	575 g
防护等级	IP65
耐腐蚀等级 CRC	1 - 低腐蚀影响