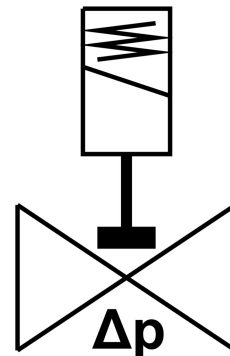


电磁阀 VZWP-L-M22C-G38-130-3AP4-40

订货号: 1489961

FESTO



数据表

| 特性 | 值 |
|---------|---|
| 结构特点 | 先导活塞提动阀 |
| 驱动方式 | 电控 |
| 密封原理 | 软密封 |
| 安装位置 | 顶部线圈 (首选) |
| 安装方式 | 管式安装 |
| 过程阀连接 | G3/8 |
| 电气接口 | 类型 A 插头 符合 EN 175301-803 标准 方形 |
| 公称通径 | 13 mm |
| 阀功能 | 两位两通, 常闭, 单稳态 |
| 手控装置 | 无 |
| 流向 | 不可逆 |
| 中等 | 压缩空气, 符合 ISO 8573-1:2010 [7:4:4] 惰性气体 中性流体 按要求提供其它介质 |
| 标称压力 PN | 40 |
| 压差 | 0.05 MPa 0.5 bar 7.25 psi |
| 线圈的特性参数 | 230 V AC : 50/60 Hz, 启动功率 10.5 VA, 保持功率 7.6 VA |
| 绝缘材料等级 | H |
| 允许的电压波动 | +/- 10 % |
| 持续通电率 | 100% |
| 先导类型 | 先导驱动 |

| 特性 | 值 |
|-----------------------|--|
| 介质压力 | 0.05 MPa...4 MPa 0.5 bar...40 bar 7.25 psi...580 psi |
| 最大粘度 | 22 mm ² /s |
| 介质温度 | -10 °C...80 °C |
| 环境温度 | -10 °C...35 °C |
| 漏气率符合 EN 12266-1 | A |
| 流量 Kv | 2 m ³ /h |
| 标准标称流量 | 2100 l/min |
| 打开时间 | 100 ms |
| 关闭时间 | 250 ms |
| 材料说明 | RoHS 合规 |
| 油漆湿润缺陷物质 (PWIS) 符合性 | VDMA24364 区域 III |
| 外壳材料 | 铸造黄铜 |
| 外壳物料编号 | CW617N |
| 密封件材料 | NBR |
| 螺钉材料 | 高合金不锈钢 |
| 螺钉的物料编号 | 1.4301 |
| 产品重量 | 575 g |
| CE 认证 (见合格声明) | 符合欧盟低电压指令 |
| CE 标记 (见合格声明) | 符合英国电气设备相关规定 |
| 防护等级 | IP65 |
| 耐腐蚀等级 CRC | 1 - 低耐腐蚀能力 |