

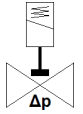
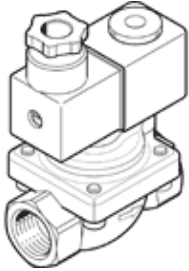
电磁阀

VZWP-L-M22C-G12-130-2AP4-40

产品代号: 1489952

FESTO

伺服控制，带活塞, G1/2" 接口.



技术参数

特性	值
设计结构	先导驱动式活塞提动阀
驱动类型	电气的
密封原则	软性
装配位置	线圈最好置于顶部
安装类型	线路安装
过程阀接口	G1/2
电连接	插头样式 A 型，符合 EN 175301-803 插头 符合 EN 175301-803 标准 方块形结构
额定尺寸	13 mm
阀功能	2/2 常闭，单电控
手控装置	无
流动方向	不可逆
介质	压缩空气符合 ISO8573-1:2010 [7:4:4] 惰性气体 中性流体 其它介质视要求而定
过程阀的额定压力	40
压差 (MPa)	0.05 MPa
差压	0.5 bar
压差 (psi)	7.25 psi
线圈的特性参数	110 V AC: 50/60 Hz, 提起功耗 10.5 VA, 保持功耗 8 VA
绝缘等级	H
许用压力波动	+/- 10 %
持续通电率	100 %
先导类型	由先导控制
介质压力	0.05 ... 4 MPa
工作压力	0.5 ... 40 bar
介质压力 psi	7.25 ... 580 psi
最大粘度	22 mm ² /s
介质温度	-10 ... 80 °C
环境温度	-10 ... 35 °C
漏气率符合 EN 12266-1 标准	A
流量 Kv	2.5 m ³ /h
标准额定流量	2,650 l/min
切换时间, 打开	100 ms
切换时间, 关闭	250 ms
材料备注	符合 RoHS
PWIS 符合性	VDMA24364 区域 III
材料信息, 壳体	铸造黄铜
外壳的材料编号	CW617N
材料信息, 密封	NBR
材料信息, 螺丝	高合金钢, 耐腐蚀

特性	值
材料编号, 螺钉	1.4301
产品重量	550 g
CE 符号 (参见符合的标准)	根据 EU low 电压 指导原则
UKCA 标志 (参见一致性声明)	符合英国电气设备指令
防护等级	IP65
耐腐蚀等级 CRC	1 – 低腐蚀影响