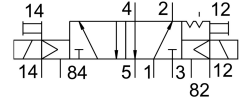
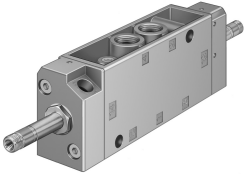


# 电磁阀 JMFH-5-1/4-S

订货号: 14009

FESTO



## 数据表

特性	值
阀功能	两位五通双电控
驱动方式	电控
宽度	30.5 mm
标准标称流量	1100 l/min
工作气口	G1/4
工作电压	通过电磁线圈, 须另外订购
工作压力	0 MPa...1 MPa 0 bar...10 bar
结构特点	提动座
认证	c UL us - 认证 (OL)
防护等级	IP65
公称通径	7 mm
网格尺寸	32 mm
排气功能	带节流选项
密封原理	软密封
安装位置	可选
手控装置	锁定式
先导类型	先导驱动
先导气源	外部
流向	不可逆
搭接	重叠
先导压力 Mpa	0.12 MPa...0.8 MPa
先导压力	1.2 bar...8 bar
最大开关频率	25 Hz
逆转开关时间	11 ms
0 信号的最大正向测试脉冲	2200 μs
信号为 1 的最大负向测试脉冲	3700 μs
线圈的特性参数	请参阅电磁线圈, 须另外订购
工作介质	压缩空气, 符合 ISO 8573-1:2010 [7:4:4]
工作和先导介质说明	可用润滑介质工作 (之后须一直润滑介质工作)
耐腐蚀等级 CRC	1 - 低耐腐蚀能力
油漆湿润缺陷物质 (PWIS) 符合性	VDMA24364-B1/B2-L

特性	值
储存温度	-20 °C...60 °C
介质温度	-10 °C...60 °C
先导介质	压缩空气，符合 ISO 8573-1:2010 [7:4:4]
环境温度	-5 °C...40 °C
产品重量	530 g
电气接口	通过 F 型线圈，须另外订购
安装方式	要么： 在气路板上 带通孔
先导排气口 82	M5
先导排气口 84	M5
先导气口 12	M5
先导气口 14	M5
气接口，气口 1	G1/4
气接口，气口 2	G1/4
气接口，气口 3	G1/4
气接口，气口 4	G1/4
气接口，气口 5	G1/4
材料说明	RoHS 合规
密封件材料	NBR TPE-U(PU)
外壳材料	压铸铝