

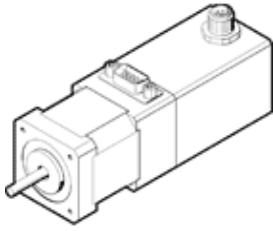
步进马达 EMMS-ST-42-S-SEB-G2

产品代号: 1370473

★ 核心产品范围

不带齿轮单元/带制动装置

FESTO



技术参数

特性	值
环境温度	-10 ... 50 °C
储藏温度	-20 ... 70 °C
相对空气湿度	0 - 85 %
符合标准	IEC 60034
绝缘防护等级	B
热量等级符合 EN 60034-1	B
额定等级符合 EN 60034-1	S1
防护等级	IP54
电接头系统	插头
材料备注	符合 RoHS
耐腐蚀等级 CRC	1 - 低腐蚀影响
PWIS 符合性	VDMA24364-B2-L
授权	RCM Mark c UL us - Recognized (OL)
CE 符号 (参见符合的标准)	根据 EU-EMV 指导原则 符合 EU RoHS 指令
UKCA 标志 (参见一致性声明)	符合英国 EMC 指令 符合英国 RoHS 指令
额定工作电压 DC	48 V
马达保持转矩	0.5 Nm
最高速度	1,740 1/min
步进器角度(全步)	1.8 deg
步进马达的角度公差	±5 %
额定电机电流	1.8 A
电压系数, 相位	23 mV/min
线圈电阻相位	1.75 Ohm
线圈电感相位	3.3 mH
转子的重力惯性力矩	0.082 kgcm ²
断电时总的转动惯量	0.095 kgcm ²
产品重量	600 g
许用的轴向驱动轴负载	7 N
许用的径向轴负载	20 N
转子位置传感器	增量式编码器
旋转位置编码器接口	RS422 TTL AB-通道 + 零索引
旋转位置编码器测量原理	可选
刹车保持扭矩	0.4 Nm
制动装置的DC工作电压	24 V
制动装置的功耗	8 W
刹车的重力惯性力矩	0.013 kgcm ²