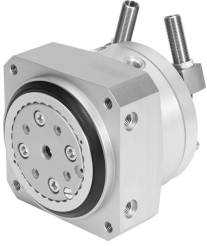


角行程驱动器 DSM-12-270-P1-HD-A-B

订货号: 1369116

FESTO



数据表

| 特性 | 值 |
|---------------------|-----------------------------------|
| 规格 | 12 |
| 缓冲角度 | 10 deg |
| 旋转角度调节范围 | 0 deg...246 deg |
| 摆角 | 0 deg...246 deg |
| 缓冲 | 两端带弹性缓冲垫，且同时配备固定挡块 |
| 安装位置 | 可选 |
| 微调 | -6 deg |
| 工作模式 | 双作用 |
| 结构特点 | 叶片 |
| 位置检测 | 通过接近开关 |
| 工作压力 | 0.3 MPa...1 MPa 3 bar...10 bar |
| 6 bar 时的最大摆动频率 | 1.5 Hz |
| 工作介质 | 压缩空气，符合 ISO 8573-1:2010 [7:-:-] |
| 耐腐蚀等级 CRC | 0 - 无耐腐蚀能力 |
| 油漆湿润缺陷物质 (PWIS) 符合性 | VDMA24364-B1/B2-L |
| 环境温度 | -10 °C...60 °C |
| 最大轴向力 | 180 N |
| 最大径向力 | 200 N |
| 6bar 时理论扭矩 | 1.25 Nm |
| 允许的转动惯量 | 0.015 kgm ² |
| 产品重量 | 420 g |
| 安装方式 | 通过内螺纹安装 |
| 气动接口 | M5 |
| 材料说明 | RoHS 合规 |
| 驱动轴材料 | 钢 镀镍 |
| 密封件材料 | TPE-U(PU) |
| 外壳材料 | 精制铝合金 |