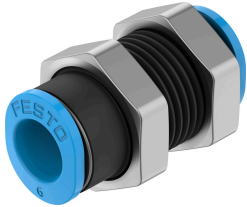


# 穿板式快插接头 QSMS-6-100

订货号: 130781

FESTO



## 数据表

特性	值
规格	Mini
公称通径	3.7 mm
安装位置	可选
设计	穿板式
包规格	100
结构特点	推挽原理
工作压力时完整温度范围	-0.095 MPa...0.6 MPa -13.775 psi...87 psi
工作压力完整温度范围	-0.95 bar...6 bar
取决于温度的工作压力	-0.095 MPa...1.4 MPa -0.95 bar...14 bar -13.775 psi...203 psi
海事分类	参见证书
工作介质	压缩空气, 符合 ISO 8573-1:2010 [7:-:-]
工作和先导介质说明	可用润滑介质工作
耐腐蚀等级 CRC	1 - 低耐腐蚀能力
油漆湿润缺陷物质 (PWIS) 符合性	VDMA24364-B1/B2-L
环境温度	-10 °C...80 °C
产品重量	9 g
气接口, 气口 1	适用于气管外径 6 mm
气接口, 气口 2	适用于气管外径 6 mm
释放环颜色	蓝色
材料说明	RoHS 合规
外壳材料	阳极氧化铝
释放环材料	POM
螺母材料	镀镍黄铜
气管密封件材料	NBR
气管夹紧元件材料	高合金不锈钢