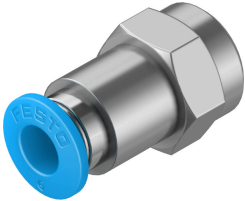


# 快插接头 QSF-1/8-6-B-100

订货号: 130710

FESTO



## 数据表

| 特性                  | 值   |
|---------------------|---|
| 规格                  | 标准  |
| 公称通径                | 5 mm  |
| 旋入螺钉上的密封件类型         | 涂敷  |
| 安装位置                | 可选  |
| 设计                  | 直列式设计   |
| 包规格                 | 100   |
| 结构特点                | 推挽原理  |
| 工作压力时完整温度范围         | -0.095 MPa...0.6 MPa<br>-13.775 psi...87 psi                        |
| 工作压力完整温度范围          | -0.95 bar...6 bar   |
| 取决于温度的工作压力          | -0.095 MPa...1.4 MPa<br>-0.95 bar...14 bar<br>-13.775 psi...203 psi |
| 海事分类                | 参见证书  |
| 工作介质                | 压缩空气, 符合 ISO 8573-1:2010[7:-:-]<br>含水量符合 www.festo.com 上的制造商合格声明    |
| 工作和先导介质说明           | 可用润滑介质工作  |
| 耐腐蚀等级 CRC           | 1 - 低耐腐蚀能力  |
| 油漆湿润缺陷物质 (PWIS) 符合性 | VDMA24364-B1/B2-L   |
| 洁净室等级               | 4 级, 符合 ISO 14644-1   |
| 环境温度                | -10 °C...80 °C  |
| 标称扭矩                | 7 Nm  |
| 标称紧固扭矩公差            | ± 20%   |
| 产品重量                | 15 g  |
| 安装方式                | 外六角形, 规格 14 mm  |
| 气接口, 气口 1           | 内螺纹 G1/8  |
| 气接口, 气口 2           | 适用于气管外径 6 mm  |
| 释放环颜色               | 蓝色  |
| 材料说明                | RoHS 合规   |
| 外壳材料                | 镀镍黄铜  |
| 释放环材料               | POM   |
| 气管密封件材料             | NBR   |

| 特性       | 值      |
|----------|--------|
| 气管夹紧元件材料 | 高合金不锈钢 |