

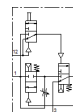
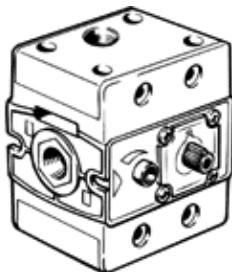
# 气控阀

## VLHE-3-3/8

产品代号: 12909

FESTO

常闭式,安全启动阀,单独或与S系列气源处理装置一起使用.



### 技术参数

特性	值
设计结构	提动阀座
密封原则	软性
排气功能	可节流
手控装置	推
阀功能	3/2 常闭, 单电控
工作压力	2 ... 12 bar
标准额定流量	2,100 l/min
切换时间, 关闭	19.5 ms
切换时间, 打开	8.5 ms
介质温度	-10 ... 60 °C
环境温度	-10 ... 60 °C
安装类型	带通孔
装配位置	任意
气动连接, 气口 1	G3/8
气动连接, 气口 2	G3/8
气动连接, 气口 3	G3/8
额定尺寸	9 mm