

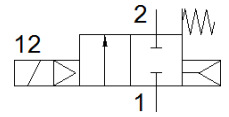
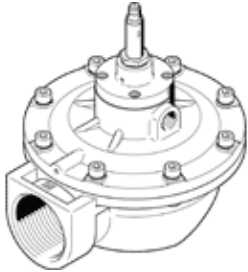
脉冲阀

VZWE-E-M22C-M-G2-500-H

产品代号: 1276955
 将被停止供应的产品

将停止供货的产品，
 供货至2023。请访问门户网站的支持端口以查找替代产品。

FESTO



技术参数

特性	值
设计结构	边角设计 膜片阀
驱动类型	电气的
密封原则	软性
装配位置	任意
安装类型	经过紧固 带螺纹
过程阀接口 1	G2
过程阀接口2	G2
额定尺寸	50 mm
阀功能	2/2 常闭，单电控
手控装置	无
流动方向	不可逆
介质	压缩空气符合ISO8573-1:2010 [7:4:4]
差压	0.35 bar
复位类型	机械弹簧
先导类型	由先导控制
工作压力	0.35 ... 8 bar
关于工作和先导介质的说明	不可使用经过润滑的压缩空气
环境温度	-20 ... 60 °C
流量 Kv	78 m3/h
切换时间，打开	<= 30 ms
切换时间，关闭	<= 100 ms
材料备注	符合 RoHS
PWIS 符合性	VDMA24364 区域III
材料信息，壳体	压铸铝
外壳的材料编号	EN AC-47100D
材料信息，密封	NBR
材料信息，螺丝	高合金钢, 耐腐蚀
材料编号，螺钉	1.4301
材料信息，柱塞管	高合金钢
材料信息，膜片	NBR-PA
产品重量	2,800 g
防护等级	IP65
耐腐蚀等级 CRC	3 – 强腐蚀影响
最大紧固扭矩,连接螺纹	300 Nm