

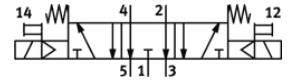
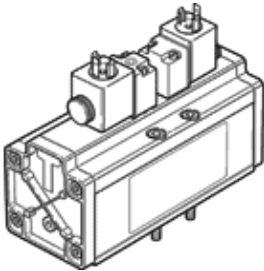
电磁阀

MDH-5/3E-3/4-D-4-24DC

产品代号: 12460

FESTO

带先导阀和手控，无插座接头



技术参数

特性	值
阀功能	5/3 中泄式
驱动类型	电气的
宽度	76 mm
标准额定流量	4,800 l/min
工作压力	3 ... 16 bar
设计结构	活塞滑块
复位类型	机械弹簧
防护等级	IP65
额定尺寸	18 mm
宽度尺寸	82 mm
排气功能	可节流
密封原则	软性
装配位置	任意
符合标准	ISO 5599-1
手控装置	推
ISO 代码	457
先导类型	由先导控制
先导气源	内置的
流动方向	不可逆
重叠	正重叠
切换时间，关闭	290 ms
切换时间，打开	85 ms
持续通电率	100 %
逻辑为0的最大正向测试脉冲	4,300 μ s
逻辑为1的最大负向测试脉冲	2,100 μ s
线圈的特性参数	24 V DC: 6.8 W 48 V AC: 50/60 Hz, 提起功耗 14.5 VA, 保持功耗 9.9 VA
工作介质	压缩空气符合ISO8573-1:2010 [7:4:4]
关于工作和先导介质的说明	可以使用经过润滑的压缩空气 (一旦使用后要求一直使用经过润滑的压缩空气)
PWIS 符合性	VDMA24364-B1/B2-L
介质温度	-10 ... 60 °C
声压等级	85 dB(A)
环境温度	-10 ... 50 °C
产品重量	2,600 g
电连接	符合DIN EN 175301-803
安装类型	在底座上 带通孔和螺丝
先导排气口82	M5
先导排气口84	M5
气动连接, 气口 1	连接板规格 4 符合 ISO 5599-1
气动连接, 气口 2	连接板规格 4 符合 ISO 5599-1
气动连接, 气口 3	连接板规格 4 符合 ISO 5599-1
气动连接, 气口 4	连接板规格 4 符合 ISO 5599-1
气动连接, 气口 5	连接板规格 4 符合 ISO 5599-1
材料备注	符合 RoHS
材料信息, 密封	NBR
材料信息, 壳体	铝