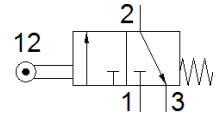


# 限位开关 SVK-3-PK-3

产品代号: 12146

FESTO

球阀控制



## 技术参数

特性	值
阀功能	3/2 常闭, 单稳态
驱动类型	机械的
标准额定流量	50 l/min
工作压力	-0.9 ... 8 bar
设计结构	球形座
复位类型	机械弹簧
额定尺寸	1.5 mm
密封原则	软性
装配位置	任意
先导类型	直接
流动方向	不可逆
工作介质	压缩空气符合ISO8573-1:2010 [7:4:4]
关于工作和先导介质的说明	可以使用经过润滑的压缩空气 (一旦使用后要求一直使用经过润滑的压缩空气)
PWIS 符合性	VDMA24364 区域III
介质温度	-10 ... 80 °C
环境温度	-10 ... 80 °C
安装类型	带通孔
气动连接, 气口 1	PK-3
气动连接, 气口 2	PK-3
气动连接, 气口 3	非管道式