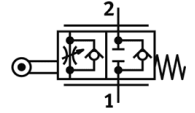
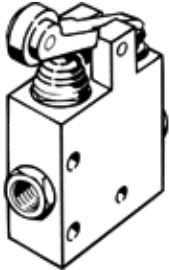


单向节流阀 GG-1/8

产品代号: 10890

FESTO

带滚轮杠杆和可调基本流量
将停产的产品，供货至 2011.



技术参数

特性	值
阀功能	单向节流功能
气动连接, 气口 1	G1/8
气动连接, 气口 2	G1/8
驱动类型	机械的
调节元件	滚轮杠杆
安装类型	带通孔
节流方向上的标准额定流量	280 l/min
单向节流方向上的标准额定流量	240 ... 350 l/min
工作压力	0.3 ... 10 bar
环境温度	-10 ... 60 °C
外壳的材料信息	锻造铝合金
工作介质	压缩空气, 经过滤, 未润滑 过滤、已润滑的压缩空气
装配位置	任何
储藏温度	-10 ... 60 °C
介质温度	-10 ... 60 °C
产品重量	380 g
材料备注	含有PWIS 物质
密封件的材料信息	NBR