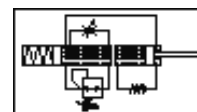


# 液压缓冲器 YSR-20-25

产品代号: 10869

FESTO

可调节, 可填充



## 技术参数

特性	值
尺寸	20
行程	25 mm
缓冲	可调节 硬特性
装配位置	任何
位置检测	无
最大冲击速度	3 m/s
复位时间短	0.4 s
复位时间长	1 s
工作模式	单作用 推的动作
耐腐蚀等级 CRC	2
环境温度	-10 ... 80 °C
缓冲长度	25 mm
最大制动力	2,500 N
单位行程的最大能量消耗	62.5 J
每小时的最大能源消耗	180,000 J
最大残余能量	0.32 J
复位力	25 N
产品重量	420 g
安装类型	带锁定螺母
材料备注	不含有黄铜和PTFE
密封件的材料信息	NBR
外壳的材料信息	钢 经过电镀
活塞杆的材料信息	高合金钢