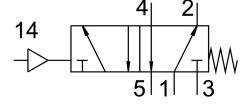


气控阀 VL-5-1/8-NPT

订货号: 10843

FESTO



数据表

| 特性 | 值 |
|---------------------|----------------------------------|
| 阀功能 | 两位五通, 单稳态 |
| 驱动方式 | 气动 |
| 宽度 | 26 mm |
| 标准标称流量 | 500 l/min |
| 工作气口 | 1/8 NPT |
| 工作压力 | 0 MPa...1 MPa 0 bar...10 bar |
| 结构特点 | 提动座 |
| 复位类型 | 弹簧复位 |
| 公称通径 | 5 mm |
| 网格尺寸 | 27 mm |
| 排气功能 | 带节流选项 |
| 密封原理 | 软密封 |
| 安装位置 | 可选 |
| 先导类型 | 直接 |
| 先导气源 | 外部 |
| 流向 | 不可逆 |
| 搭接 | 重叠 |
| 先导压力 Mpa | 0.12 MPa...1 MPa |
| 先导压力 | 1.2 bar...10 bar |
| 最大开关频率 | 12 Hz |
| 关闭时间 | 16 ms |
| 打开时间 | 5 ms |
| 工作介质 | 压缩空气, 符合 ISO 8573-1:2010 [7:4:4] |
| 工作和先导介质说明 | 可用润滑介质工作 (之后须一直润滑介质工作) |
| 耐腐蚀等级 CRC | 1 - 低耐腐蚀能力 |
| 油漆湿润缺陷物质 (PWIS) 符合性 | VDMA24364-B2-L |
| 储存温度 | -20 °C...60 °C |
| 介质温度 | -10 °C...60 °C |
| 先导介质 | 压缩空气, 符合 ISO 8573-1:2010 [7:4:4] |
| 环境温度 | -10 °C...60 °C |
| 产品重量 | 220 g |

| 特性 | 值 |
|----------|---------------------|
| 安装方式 | 要么： 在气路板上 带通孔 |
| 先导气口 14 | 1/8 NPT |
| 气接口，气口 1 | 1/8 NPT |
| 气接口，气口 2 | 1/8 NPT |
| 气接口，气口 3 | 1/8 NPT |
| 气接口，气口 4 | 1/8 NPT |
| 气接口，气口 5 | 1/8 NPT |
| 材料说明 | RoHS 合规 |
| 密封件材料 | NBR TPE-U(PU) |
| 外壳材料 | 压铸铝 |