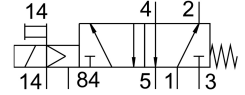


# 电磁阀 MFH-5-1/8-S

订货号: 10348

FESTO



## 数据表

| 特性              | 值                                |
|-----------------|----------------------------------|
| 阀功能             | 两位五通, 单稳态                        |
| 驱动方式            | 电控                               |
| 宽度              | 26 mm                            |
| 标准标称流量          | 500 l/min                        |
| 工作气口            | G1/8                             |
| 工作电压            | 通过电磁线圈, 须另外订购                    |
| 工作压力            | 0 MPa...1 MPa<br>0 bar...10 bar  |
| 结构特点            | 提动座                              |
| 复位类型            | 弹簧复位                             |
| 认证              | c UL us - 认证 (OL)                |
| 防护等级            | IP65                             |
| 公称通径            | 5 mm                             |
| 网格尺寸            | 27 mm                            |
| 排气功能            | 带节流选项                            |
| 密封原理            | 软密封                              |
| 安装位置            | 可选                               |
| 手控装置            | 锁定式                              |
| 先导类型            | 先导驱动                             |
| 先导气源            | 外部                               |
| 流向              | 不可逆                              |
| 搭接              | 重叠                               |
| 先导压力 Mpa        | 0.12 MPa...0.8 MPa               |
| 先导压力            | 1.2 bar...8 bar                  |
| 关闭时间            | 36 ms                            |
| 打开时间            | 8 ms                             |
| 0 信号的最大正向测试脉冲   | 2200 $\mu$ s                     |
| 信号为 1 的最大负向测试脉冲 | 3700 $\mu$ s                     |
| 线圈的特性参数         | 请参阅电磁线圈, 须另外订购                   |
| 工作介质            | 压缩空气, 符合 ISO 8573-1:2010 [7:4:4] |
| 工作和先导介质说明       | 可用润滑介质工作 (之后须一直润滑介质工作)           |
| 耐腐蚀等级 CRC       | 1 - 低耐腐蚀能力                       |

| 特性                    | 值                                |
|-----------------------|----------------------------------|
| 油漆湿润缺陷物质 ( PWIS ) 符合性 | VDMA24364-B1/B2-L                |
| 储存温度                  | -20 °C...60 °C                   |
| 介质温度                  | -10 °C...60 °C                   |
| 先导介质                  | 压缩空气, 符合 ISO 8573-1:2010 [7:4:4] |
| 环境温度                  | -5 °C...40 °C                    |
| 产品重量                  | 270 g                            |
| 电气接口                  | 通过 F 型线圈, 须另外订购                  |
| 安装方式                  | 要么:<br>在气路板上<br>带通孔              |
| 先导排气口 84              | M5                               |
| 先导气口 14               | M5                               |
| 气接口, 气口 1             | G1/8                             |
| 气接口, 气口 2             | G1/8                             |
| 气接口, 气口 3             | G1/8                             |
| 气接口, 气口 4             | G1/8                             |
| 气接口, 气口 5             | G1/8                             |
| 材料说明                  | RoHS 合规                          |
| 密封件材料                 | NBR                              |
| 外壳材料                  | 压铸铝                              |