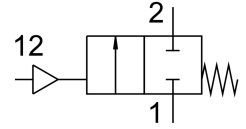


直角座阀 VZXF-L-M22C-M-A-G112-350-M1-V4V4T-50-7

订货号: 1002520

FESTO



数据表

| 特性 | 值 |
|---------------------|---|
| 结构特点 | 带活塞驱动器的提动阀 |
| 驱动方式 | 气动 |
| 密封原理 | 软密封 |
| 安装位置 | 可选 |
| 安装方式 | 管式安装 |
| 线路连接 | 螺纹接头 G1 1/2, 符合 DIN ISO 228 标准 |
| 公称通径 | 35 mm |
| 阀功能 | 两位两通, 常闭, 单稳态 |
| 流向 | 不可逆 气体介质, 在阀座上方 |
| 介质压力 | 0 MPa...0.7 MPa 0 bar...7 bar |
| 标称压力 PN | 40 |
| 排气功能 | 不带节流选项 |
| 复位类型 | 弹簧复位 |
| 先导类型 | 外部控制 |
| 气动接口 | 内螺纹 G1/8 |
| 工作压力 | 0.6 MPa...1 MPa 6 bar...10 bar 87 psi...145 psi |
| 中等 | 水蒸气 惰性气体 过滤的压缩空气, 过滤等级 200 µm |
| 工作介质 | 压缩空气, 符合 ISO 8573-1:2010 [7:4:4] |
| 最大粘度 | 600 mm ² /s |
| 介质温度 | -40 °C...200 °C |
| 环境温度 | -10 °C...60 °C |
| 流量 Kv | 25 m ³ /h |
| 材料说明 | RoHS 合规 |
| 油漆湿润缺陷物质 (PWIS) 符合性 | VDMA24364 区域 III |
| 过程阀外壳材料 | 压铸不锈钢 |
| 过程阀外壳的材料编号 | 1.4408 |
| 丝杆密封件材料 | PTFE |

| 特性 | 值 |
|---------------|------------|
| 阀座密封件材料 | PTFE |
| 产品重量 | 2500 g |
| CE 认证 (见合格声明) | 符合欧盟压力设备指令 |
| CE 标记 (见合格声明) | 符合英国压力设备法规 |
| 耐腐蚀等级 CRC | 3 - 高耐腐蚀能力 |
| 驱动外壳材料 | 高合金不锈钢 |