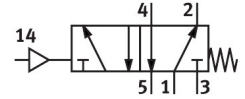


Van khí VL-5-1/2

Số bộ phận: 9445

FESTO



Bảng dữ liệu

Đặc tính	Giá trị
Chức năng van	5/2 đơn ổn định
Kiểu vận hành	khí nén
Chiều rộng lắp đặt	52 mm
Lưu lượng danh nghĩa bình thường (chuẩn hóa theo DIN 1343)	3700 l/ph
Cổng nối làm việc bằng khí nén	G1/2
Áp suất vận hành	0 MPA...1 MPA 0 bar...10 bar
Cấu trúc xây dựng	Đế đĩa
Kiểu cài đặt lại	lò xo cơ học
Chiều rộng định mức	14 mm
Kích thước lưới	69 mm
Chức năng khí xả	có thể điều tiết
Nguyên lý bít	mềm
Vị trí lắp đặt	bất kì
Nút ghi đè	không
Kiểu điều khiển	trực tiếp
kiểm soát cung cấp không khí	bên ngoài
Hướng dòng chảy	không thể đảo ngược
Xếp chồng	gối chống âm
Áp suất điều khiển	0.12 MPA...1 MPA 1.2 bar...10 bar
giá trị b	0.32
Giá trị C	17.65 l/s*bar
Thời gian chuyển mạch tắt	27 ms
Thời gian chuyển mạch bật	3 ms
Môi chất vận hành	Khí nén theo ISO 8573-1:2010 [7:4:4]
Lưu ý về môi chất vận hành/điều khiển	Có thể hoạt động bằng dầu (cần thiết cho hoạt động tiếp theo)
Lớp chống ăn mòn KBK	1 - ứng suất ăn mòn thấp
Tuân thủ LABS	VDMA24364-B1/B2-L
Nhiệt độ bảo quản	-20 °C...60 °C
Nhiệt độ trung bình	-10 °C...60 °C
Môi chất kiểm soát	Khí nén theo ISO 8573-1:2010 [7:4:4]

Đặc tính	Giá trị
Nhiệt độ môi trường xung quanh	-10 °C...60 °C
trọng lượng sản phẩm	1070 g
Kiểu gắn	Trên ray gắn van cụm với lỗ xuyên tùy ý:
Cổng nối khí điều khiển 14	G1/4
Cổng nối khí nén 1	G1/2
Cổng nối khí nén 2	G1/2
Cổng nối khí nén 3	G1/2
Cổng nối khí nén 4	G1/2
Cổng nối khí nén 5	G1/2
Ghi chú vật liệu	Tuân thủ RoHS
Vật liệu của phốt	NBR TPE-U (PU)
Vật liệu vỏ	Nhôm đúc áp lực