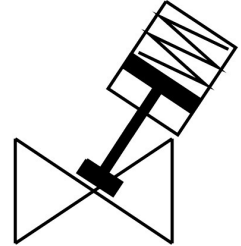


Van góc VZX-A-B-TS7-2"-M2-B1T-5.6-K-75-20-PM

Số bộ phận: 8111612

FESTO



Bảng dữ liệu

Đặc tính	Giá trị
Cấu trúc xây dựng	Van poppet với truyền động pít tông
Kiểu vận hành	khí nén
Vị trí lắp đặt	bất kì
Kiểu gắn	Lắp đặt đường dây
Kết nối cấp	Ổ cắm ren 2 NPT theo ANSI / ASME B 1.20.1
Chức năng van	2/2
Hướng dòng chảy	không thể đảo ngược
Áp suất trung bình	0 MPA...0.56 MPA 0 bar...5.6 bar
Kiểu cài đặt lại	lò xo cơ học
Kiểu điều khiển	kiểm soát bên ngoài
Cổng nối khí nén	Ren trong G1/8
Áp suất vận hành	0.5 MPA...0.7 MPA 5 bar...7 bar 72.5 psi...101.5 psi
Môi chất	Hơi nước Dầu thủy lực gốc khoáng Khí trơ Dầu khoáng Nước lọc khí nén, cụm bộ lọc 200 µm chất lỏng trung tính
Hướng lưu lượng	Dưới đế van, dành cho môi trường khí và lỏng
Quy định về môi chất	Chế độ bật/tắt
Môi chất vận hành	Khí nén theo ISO 8573-1:2010 [7:4:4]
Độ nhớt tối đa	600 mm ² /s
Nhiệt độ trung bình	-10 °C...180 °C
Nhiệt độ môi trường xung quanh	0 °C...60 °C
Lưu lượng Kv	38.8 m ³ /h
Sử dụng ngoài trời	Các khu vực ứng dụng được bảo vệ bởi thời tiết lớp C1 dựa trên IEC 60654-1
Ghi chú vật liệu	Tuân thủ RoHS

Đặc tính	Giá trị
Tuân thủ LABS	VDMA24364 Vùng III
Vật liệu vỏ van	Đồng thau
Số vật liệu vỏ van	CW724R
Vật liệu của phốt	FPM
Vật liệu phốt trực	PTFE
Vật liệu đệm kín ghế	PTFE
trọng lượng sản phẩm	4754 g
Kích thước bộ truyền động	75 mm
Hành trình	20 mm
Chức năng điều khiển	Do lực lò xo đóng, NC
Phát hiện vị trí	với màn hình cơ học
Vật liệu của vỏ bộ truyền động	PA gia cố
Nhiệt độ bảo quản	-10 °C...60 °C
Mức độ bảo vệ	IP65 IP67
Vật liệu thanh piston	thép không gỉ hợp kim cao
Vật liệu phủ	PA gia cố