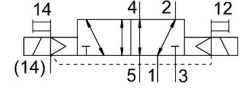


Van điện từ VSVA-B-B52-ZH-D1-1T1L

Số bộ phận: 8034805

FESTO



Bảng dữ liệu

| Đặc tính | Giá trị |
|--|--|
| Chức năng van | 5/2 lưỡng ổn định |
| Kiểu vận hành | điện |
| Chiều rộng lắp đặt | 42 mm |
| Lưu lượng danh nghĩa bình thường (chuẩn hóa theo DIN 1343) | 1300 l/ph |
| Cổng nối làm việc bằng khí nén | Kích thước tấm kết nối 1 theo ISO 5599-2 G3/8 |
| Điện áp vận hành | 24V DC |
| Áp suất vận hành | -0.09 MPA...1 MPA -0.9 bar...10 bar |
| Cấu trúc xây dựng | thanh trượt pít tông |
| Giấy phép | c UL us - Recognized (OL) |
| Mức độ bảo vệ | IP65 NEMA 4 |
| Chức năng khí xả | có thể điều tiết thông qua tấm tiết lưu qua để van |
| Nguyên lý bít | mềm |
| Vị trí lắp đặt | bất kỳ |
| Nút ghi đè | quét |
| Kiểu điều khiển | điều khiển trước |
| kiểm soát cung cấp không khí | bên ngoài |
| Hướng dòng chảy | bất kỳ |
| Hiển thị trạng thái tín hiệu | Đèn LED |
| Áp suất điều khiển | 0.3 MPA...1 MPA 3 bar...10 bar |
| Van lưu lượng | 1800 l/ph |
| Lưu lượng van trên tấm kết nối đơn | 1500 l/ph |
| Lưu lượng van khí nén dạng chuỗi dòng được tối ưu hóa | 1860 l/ph |
| Van lưu lượng liên kết khí nén | 1300 l/ph |
| Thời gian chuyển đổi lúc | 16 ms |
| Xung thử nghiệm dương tính tối đa với tín hiệu 0 | 1400 μ s |
| Xung thử nghiệm âm tối đa với 1 tín hiệu | 900 μ s |
| Dòng kéo vào định mức trên mỗi cuộn điện từ | 72 mA đến 30 ms |

| Đặc tính | Giá trị |
|---------------------------------------|--|
| Giá trị đặc trưng cuộn dây | 24 V DC: 1,6 W |
| Độ chịu điện áp xung | 2.5 KV |
| mức độ ô nhiễm | 3 |
| Dao động điện áp cho phép | +/- 10 % |
| Môi chất vận hành | Khí nén theo ISO 8573-1:2010 [7:4:4] |
| Lưu ý về môi chất vận hành/điều khiển | Có thể hoạt động bằng dầu (cần thiết cho hoạt động tiếp theo) |
| Khả năng chống rung | Kiểm tra bộ gá vận chuyển với mức độ nghiêm trọng 2 theo FN 942017-4 và EN 60068-2-6 |
| chống sốc | Kiểm tra va đập với mức độ nghiêm trọng 2 theo FN 942017-5 và EN 60068-2-27 |
| Lớp chống ăn mòn KBK | 0 - không ứng suất ăn mòn |
| Tuân thủ LABS | VDMA24364-B1/B2-L |
| Độ ẩm tương đối | 0 - 90 % |
| Nhiệt độ môi trường xung quanh | -5 °C...50 °C |
| trọng lượng sản phẩm | 439 g |
| Cổng nối điện | Cắm vào theo ISO 5599-2 |
| Kiểu gắn | trên tấm kết nối |
| Cổng nối khí điều khiển 12/14 | Kích thước tấm kết nối 1 theo ISO 5599-2 |
| Cổng nối kiểm soát khí thải 82/84 | được gom không lấy theo tiêu chuẩn tùy ý: |
| Cổng nối khí nén 1 | Kích thước tấm kết nối 1 theo ISO 5599-2 |
| Cổng nối khí nén 2 | Kích thước tấm kết nối 1 theo ISO 5599-2 |
| Cổng nối khí nén 3 | Kích thước tấm kết nối 1 theo ISO 5599-2 |
| Cổng nối khí nén 4 | Kích thước tấm kết nối 1 theo ISO 5599-2 |
| Cổng nối khí nén 5 | Kích thước tấm kết nối 1 theo ISO 5599-2 |
| Ghi chú vật liệu | Tuân thủ RoHS |
| Vật liệu của phốt | FPM HNBR NBR |
| Vật liệu vỏ | Nhôm đúc áp lực PA |
| Vật liệu vít | Thép mạ, kẽm |