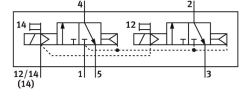


Van điện từ VSVA-B-T32C-AZD-D1-1R5L

Số bộ phận: 561369

FESTO



Bảng dữ liệu

Đặc tính	Giá trị
Chức năng van	2x3 / 2 chiều, monostable, đóng
Kiểu vận hành	điện
Chiều rộng lắp đặt	42 mm
Lưu lượng danh nghĩa bình thường (chuẩn hóa theo DIN 1343)	1100 l/ph
Cổng nối làm việc bằng khí nén	Kích thước tấm kết nối 1 theo ISO 5599-1 G1/4
Điện áp vận hành	24V DC
Áp suất vận hành	0.3 MPA...1 MPA 3 bar...10 bar
Cấu trúc xây dựng	thanh trượt pít tông
Kiểu cài đặt lại	lò xo khí nén
Giấy phép	c UL us - Recognized (OL)
Mức độ bảo vệ	IP65 NEMA 4
Chiều rộng định mức	11 mm
Kích thước lưỡi	43 mm
Chức năng khí xả	có thể điều tiết thông qua tấm tiết lưu qua đế van
Nguyên lý bít	mềm
Vị trí lắp đặt	bất kỳ
Tuân theo tiêu chuẩn	ISO 5599-1
Nút ghi đè	khớp quét
Kiểu điều khiển	điều khiển trước
kiểm soát cung cấp không khí	bên ngoài
Hướng dòng chảy	không thể đảo ngược
Xếp chồng	gối chống dương
Hiển thị trạng thái tín hiệu	Đèn LED
Áp suất điều khiển	0.3 MPA...1 MPA 3 bar...10 bar
Van lưu lượng	1600 l/ph
Lưu lượng van trên tấm kết nối đơn	1200 l/ph

Đặc tính	Giá trị
Van lưu lượng liên kết khí nén	1100 l/ph
Thời gian chuyển mạch tắt	38 ms
Thời gian chuyển mạch bật	20 ms
Thời gian bật	100%
Xung thử nghiệm dương tính tối đa với tín hiệu 0	1600 μ s
Xung thử nghiệm âm tối đa với 1 tín hiệu	1100 μ s
Tiêu thụ điện tối đa	60 mA
Giá trị đặc trưng cuộn dây	24 V DC: 1,3 W
Dao động điện áp cho phép	+/- 10 %
Môi chất vận hành	Khí nén theo ISO 8573-1:2010 [7:4:4]
Lưu ý về môi chất vận hành/điều khiển	Có thể hoạt động bằng dầu (cần thiết cho hoạt động tiếp theo)
Khả năng chống rung	Kiểm tra bộ gá vận chuyển với mức độ nghiêm trọng 2 theo FN 942017-4 và EN 60068-2-6
chống sốc	Kiểm tra va đập với mức độ nghiêm trọng 2 theo FN 942017-5 và EN 60068-2-27
Lớp chống ăn mòn KBK	0 - không ứng suất ăn mòn
Tuân thủ LABS	VDMA24364-B1/B2-L
Nhiệt độ trung bình	-5 °C...50 °C
Độ ẩm tương đối	0 - 90 %
Môi chất kiểm soát	Khí nén theo ISO 8573-1:2010 [7:4:4]
Nhiệt độ môi trường xung quanh	-5 °C...50 °C
trọng lượng sản phẩm	442 g
Cổng nối điện	3 chân M12x1 Phích cắm trung tâm thiết kế tròn
Kiểu gắn	trên tấm kết nối
Cổng nối khí điều khiển 12/14	Kích thước tấm kết nối 1 theo ISO 5599-1
Cổng nối kiểm soát khí thải 82/84	được gom không lấy theo tiêu chuẩn tùy ý:
Cổng nối khí nén 1	Kích thước tấm kết nối 1 theo ISO 5599-1
Cổng nối khí nén 2	Kích thước tấm kết nối 1 theo ISO 5599-1
Cổng nối khí nén 3	Kích thước tấm kết nối 1 theo ISO 5599-1
Cổng nối khí nén 4	Kích thước tấm kết nối 1 theo ISO 5599-1
Cổng nối khí nén 5	Kích thước tấm kết nối 1 theo ISO 5599-1
Ghi chú vật liệu	Tuân thủ RoHS
Vật liệu của phốt	FPM HNBR NBR
Vật liệu vỏ	Nhôm đúc áp lực PA
Vật liệu vít	Thép mạ kẽm