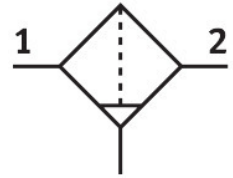


Bộ lọc tinh MS9-LFM-N3/4-BUM-HF

Số bộ phận: 552984

FESTO



Bảng dữ liệu

Đặc tính	Giá trị
Dòng	MS
Kích thước	9
Cấu trúc xây dựng	Bộ lọc sợi
Độ mịn bộ lọc	1 µm
Cổng xả nước ngưng tụ	xoay thủ công
Áp suất vận hành	0 MPA...2 MPA 0 bar...20 bar 0 psi...290 psi
Môi chất vận hành	Khí nén theo ISO 8573-1:2010 [6:-:4]
Cấp độ sạch không khí tại đầu ra	Khí nén theo ISO 8573-1:2010 [5:-:3]
Lưu lượng tối đa bình thường cho cấp độ sạch của không khí	10000 l/ph
Lưu lượng thông thường tối thiểu cho cấp độ sạch không khí	500 l/ph
Hiệu quả lọc	99.99 %
Lượng nước ngưng tụ tối đa	225 MI
Lớp chống ăn mòn KBK	2 - bị ăn mòn vừa phải
Tuân thủ LABS	VDMA24364-B1/B2-L
Nhiệt độ trung bình	-10 °C...60 °C
Nhiệt độ môi trường xung quanh	-10 °C...60 °C
Nhiệt độ bảo quản	-10 °C...60 °C
Mức độ lọc, các hạt mịn	99 %
Hàm lượng dầu dư	0.5 mg/m ³
Mức độ lọc sol khí hơi dầu	90 %
Nhiệt độ môi trường xung quanh ngoài	-10°C ≤ Ta ≤ +60°C
Kiểu gắn	Lắp đặt đường dây với phụ kiện tùy ý:
Vị trí lắp đặt	đọc +/- 5°
Cổng nối khí nén 1	3/4 NPT
Cổng nối khí nén 2	3/4 NPT
Vật liệu vỏ	Nhôm đúc áp lực Hợp kim nhôm rèn
Vật liệu nắp che	PA

Đặc tính	Giá trị
Vật liệu bộ lọc	Sợi borosilicat
Vật liệu cửa kính quan sát	PA
Vật liệu cửa phốt	NBR
trọng lượng sản phẩm	2500 g