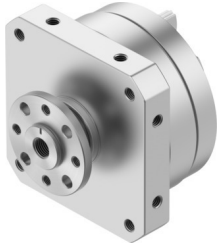


# Bộ truyền động xoay DSM-25-270-FW-A-B

Số bộ phận: 547598

FESTO



## Bảng dữ liệu

| Đặc tính  | Giá trị                              |
|---|--------------------------------------|
| Kích thước  | 25                                   |
| Góc xoay  | 0 °...270 °                          |
| Vị trí lắp đặt                                    | bất kì                               |
| Nguyên tắc vận hành                               | tác động kép                         |
| Cấu trúc xây dựng                                 | Cánh xoay                            |
| Phát hiện vị trí                                  | cho các công tắc gắn                 |
| Áp suất vận hành                                  | 0.15 MPA...1 MPA<br>1.5 bar...10 bar |
| Tần số xoay tối đa ở 0,6 MPa (6 bar, 87 psi)      | 2 Hz                                 |
| Môi chất vận hành                                 | Khí nén theo ISO 8573-1:2010 [7:-:-] |
| Lớp chống ăn mòn KBK                              | 0 - không ứng suất ăn mòn            |
| Tuân thủ LABS                                     | VDMA24364-B1/B2-L                    |
| Loại phòng sạch                                   | Loại 6 theo ISO 14644-1              |
| Nhiệt độ môi trường xung quanh                    | -10 °C...60 °C                       |
| Lực dọc trục tối đa                               | 50 N                                 |
| Lực hướng tâm tối đa                              | 120 N                                |
| Mô men xoắn lý thuyết tại 0,6 MPa (6 bar, 87 psi) | 5 N m                                |
| trọng lượng sản phẩm                              | 645 g                                |
| Kiểu gắn  | với ren trong                        |
| Cổng nối khí nén                                  | M5                                   |
| Ghi chú vật liệu                                  | Tuân thủ RoHS                        |
| Vật liệu trục truyền động                         | Thép<br>mạ niken                     |
| Vật liệu cửa phốt                                 | TPE-U (PU)                           |
| Vật liệu vỏ                                       | Hợp kim nhôm rèn                     |