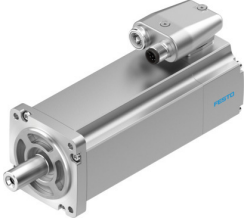


Động cơ servo EMME-AS-60-SK-LS-AMXB

Số bộ phận: 4267575

FESTO



Bảng dữ liệu

Đặc tính	Giá trị
Nhiệt độ môi trường xung quanh	-10 °C...40 °C
Nhiệt độ bảo quản	-20 °C...70 °C
Độ ẩm tương đối	0 - 90 %
Tuân theo tiêu chuẩn	IEC 60034
Lớp bảo vệ cách nhiệt	F
Loại đo theo EN 60034-1	S1
Mức độ bảo vệ	IP21
Phiên bản trục lò xo khớp	DIN 6885 A 5 x 5 x 22
Công nghệ kết nối điện	Phích cắm
Ghi chú vật liệu	Tuân thủ RoHS
Lớp chống ăn mòn KBK	0 - không ứng suất ăn mòn
Tuân thủ LABS	VDMA24364 Vùng III
Giấy phép	Dấu RCM c UL us - Recognized (OL)
Dấu CE (xem tuyên bố về sự phù hợp)	theo chỉ thị EMC của EU theo chỉ thị điện áp thấp của EU theo chỉ thị RoHS của EU
Dấu UKCA (xem tuyên bố về sự phù hợp)	theo quy định UK cho EMV theo các quy định UK RoHS theo quy định của Vương quốc Anh đối với thiết bị điện
Điện áp hoạt động danh định DC	360 V
Điện áp danh định DC	360 V
Kiểu chuyển mạch cuộn dây	Sao bên trong
số cặp cực	3
Mô-men xoắn dừng	0.7 N m
Mô-men xoắn danh nghĩa	0.6 N m
Mô men xoắn cực đại	2.8 N m
Tốc độ xoay danh nghĩa	3000 1/phút
Số vòng quay tối đa	5131 1/phút
Công suất định mức động cơ	190 W
Dòng điện tĩnh liên tục	0.9 A
Dòng điện danh định động cơ	0.8 A

Đặc tính	Giá trị
dòng điện cao điểm	3.6 A
động cơ không đổi	0.75 N m/A
Pha-pha không đổi điện áp	49.6 mVmin
Điện trở cuộn dây pha-pha	26.4 Ohm
Cảm ứng cuộn dây pha-pha	31.9 mH
tổng mômen quán tính đầu ra	0.319 kgcm ²
trọng lượng sản phẩm	1650 g
Tải trọng trục dọc trục cho phép	50 N
Tải trọng trục hướng tâm cho phép	250 N
Cảm biến vị trí rôto	Encoder an toàn tuyệt đối nhiều vòng
Giao diện bộ mã hóa vị trí rôto	HIPERFACE®
Cảm biến vị trí rôto Nguyên tắc đo	quang học
Bộ mã hóa vị trí rô to chu kỳ sin/cosin mỗi vòng quay	128
Cảm biến vị trí rôto độ phân giải điển hình	15 bit
Cảm biến vị trí rôto độ chính xác góc điển hình	20 phút góc
Mô men giữ phanh	2 N m
Điện áp vận hành DC phanh	24 V
Mức tiêu thụ năng lượng phanh	11 W
Mô men quán tính khối lượng của phanh	0.086 kgcm ²
Chu kỳ chuyển mạch phanh giữ	5 triệu lần chạy không tải (không ma sát!)
Mức độ toàn vẹn an toàn (SIL), thành phần phụ	SIL 2, cảm biến vị trí rô-to SILCL 2, bộ mã hóa vị trí rôto
Mức hiệu suất (PL), thành phần phụ	Danh mục 3, mức hiệu suất d, cảm biến vị trí rôto
PFHd, thành phần phụ	1,3 x 10E-8, cảm biến vị trí rô-to
Tuổi thọ sử dụng Tm, thành phần bộ phận	20 năm, cảm biến vị trí rôto
MTTF, thành phần phụ	538 năm, phanh giữ
MTTFd, thành phần phụ	874 năm, cảm biến vị trí rôto